

**20  
26**



# **CATÁLOGO**

## **MAQUINARIA Y REFACCIONES**

**Distribución directa de  
Caterpillar**

# \*\*\* CONTAMOS CON DISTRIBUCIÓN DIRECTA DE FABRICA, PARA CUALQUIER MAQUINARIA O REFACCIÓN, los siguientes son ejemplos\*\*\*

## Maquinaria

\*\*\*\*\*

## Accesorios

Todos los precios incluidos a continuación son **más IVA**



### 529-5790: PC306

El tambor de alta velocidad y las brocas cónicas eliminan...

\$34,124.14 USD



### 279-5377: Cucharón de 2.036 mm (80") con cuchilla...

Se utilizan para cavar, cargar, transportar, nivelar y descargar en...

\$2,310.90 USD



### 279-5373: Cucharón de 1.883 mm (74") con cuchilla...

Se utilizan para cavar, cargar, transportar, nivelar y descargar en...

\$2,148.47 USD



### 353-1697: 1.220 mm (48")

Las horquillas para palés se usan para mover cargas paletizadas en...

\$1,410.16 USD



### 529-5862: SW360, 200 mm (8")

Ideal para cortes de parches de asfalto, cortes de uniones de...

\$53,302.07 USD



### 532-9208: B8s

Se utiliza para aplicaciones de demolición y...

\$13,578.68 USD



### 532-9206: B6s

Se utiliza para aplicaciones de demolición y...

\$12,064.99 USD



### 464-9911: 619 mm (24")

Cucharones de gran resistencia diseñados para obtener un máxi...

\$1,779.31 USD



**388-9664: 1.200 mm (47")**

Para la limpieza de zanjas, inclinaciones, nivelación y otros...

**\$1,838.39 USD**



**529-5780: PC305**

El tambor de alta velocidad y las brocas cónicas eliminan...

**\$31,819.17 USD**



**426-6548: Cucharón de 2.036mm (80") con cuchilla...**

Potentes fuerzas de sujeción para el agarre de objetos grandes y c...

**\$6,120.56 USD**



**279-5369: Cucharón de 1.730 mm (68") con cuchilla...**

Se utilizan para cavar, cargar, transportar, nivelar y descargar en...

**\$1,978.66 USD**



**195-8545: 1.220 mm (48")**

Los dientes de las horquillas para paletas adicionales le agregan...

**\$277.60 USD**



**529-5760: PC104**

El tambor de alta velocidad y las brocas cónicas eliminan...

**\$20,672.55 USD**



**529-5791: PC306 con Agua**

El tambor de alta velocidad y las brocas cónicas eliminan...

**\$36,609.16 USD**



**464-9907: 305 mm (12")**

Cucharones de gran resistencia diseñados para obtener un máxi...

**\$1,447.08 USD**



**532-9106: B6**

Se utiliza para aplicaciones de demolición y...

**\$10,858.50 USD**



**279-5378: Cucharón de 2.036mm (80") con dientes...**

Se utilizan para cavar, cargar, transportar, nivelar y descargar en...

**\$2,369.96 USD**



**575-2082: GB124 inteligente**

Los accesorios de la hoja niveladora SMART Cat® pueden usarse para...

**\$33,133.71 USD**



**295-5954: 914 mm (36")**

Cucharones de gran resistencia diseñados para obtener un máxi...

**\$3,484.80 USD**



**464-9913: 914 mm (36")**

Cucharones de gran resistencia diseñados para obtener un máxi...

**\$2,163.23 USD**



**485-5302: Hidráulico, miniexcavadoras de 8 toneladas**

Aumente la versatilidad de la máquina y mejore la producción general.

**\$8,679.59 USD**



**444-7500: Retroexcavadoras Cargadoras 415-44...**

Aumente la versatilidad de la máquina y mejore la producción general.

**\$2,672.67 USD**



**388-9663: 1.200 mm (47")**

Para la limpieza de zanjas, inclinaciones, nivelación y otros...

**\$1,661.18 USD**



**153-4085: 305 mm (12")**

Diseñadas para la excavación de hoyos para postes, bases y...

**\$753.07 USD**



**279-5374: Cucharón de 1.883mm (74") con dientes...**

Se utilizan para cavar, cargar, transportar, nivelar y descargar en...

**\$2,185.38 USD**



**444-7494: Manual, miniexcavadoras de 3 a 4 toneladas**

Aumente la versatilidad de la máquina y mejore la producción general.

**\$1,808.85 USD**



**532-8222: 1.566 mm (62")**

Para mover cargas paletizadas en sitios de construcción, para...

**\$3,255.93 USD**



**448-5690: BP118C**

Los cepillos recogedores Cat® permiten recoger basura y escombros de...

**\$14,622.06 USD**



**575-0496: 356 mm (14"), 8 dientes/2 dientes**

Las tenazas de servicio general cuentan con funcionalidad hidráulic...

**\$3,654.61 USD**



**464-9902: 457 mm (18")**

Cucharones de gran resistencia diseñados para obtener un máxi...

**\$1,402.78 USD**



**532-9108: B8**

Se utiliza para aplicaciones de demolición y...

**\$12,215.43 USD**



**532-9240: Soporte de montaje para micargador**

Soporte de montaje para usar con Martillos B4, B4s, B6 y B6s.

**\$2,070.86 USD**



**610-2780: BRX418 Industrial**

Los cortadores de maleza industriales Cat® son la mejor opción pa...

**\$27,101.23 USD**



**157-7227: Cucharón de 1.730 mm (68") con cuchilla...**

Diseñados para manipular una amplia variedad de materiales...



**597-2680: 1220 mm (48 in)**

Extra fork tines add versatility to pallet fork carriages for moving a...

**\$347.01 USD**



**195-6942: 1.070 mm (42")**

Los dientes de las horquilla para palés adicionales le agregan...

**\$259.89 USD**



**372-0256: Extensión de 914 mm (36")**

Diseñadas para aumentar la profundidad de excavación del...

**\$624.61 USD**



**388-9668: Cucharón de 1.200 mm (47") con pasador y...**

Para la limpieza de zanjas, inclinaciones, nivelación y otros...

**\$4,333.86 USD**



**372-0257: Extensión de 1.829 mm (72")**

Diseñadas para aumentar la profundidad de excavación del...

**\$1,048.40 USD**



**275-1000: A41, 5 ton (EE.UU.)**

Los sinfines Cat® se utilizan para perforar orificios para bases,...

**\$5,357.21 USD**



**158-6095: Cucharón de 1.883 mm (74") con cuchilla...**

Diseñados para manipular una amplia variedad de materiales...

**\$7,471.64 USD**



**388-9667: 1.500 mm (59")**

Para la limpieza de zanjas, inclinaciones, nivelación y otros...

**\$4,998.33 USD**



**485-5306: Hidráulico, miniexcavadoras de 10 tons EE.UU.**

Aumente la versatilidad de la máquina y mejore la producción general.

**\$9,688.01 USD**



**532-9304: B4 de montaje lateral**

Se utiliza para aplicaciones de demolición y...

**\$5,775.87 USD**



**282-5409: 454 mm (18") 0 diente/0 diente**

Las tenazas de servicio general cuentan con funcionalidad hidráulic...

**\$6,977.00 USD**



**523-3197: Herramienta de cincel de corte...**

Las herramientas de martillo se usan para romper diversos...

**\$248.08 USD**



**190-7387: 460 mm (18")**

Estos cucharones son ideales para excavar en suelo blando o...

**\$775.23 USD**



**219-3387: 610 mm (24"), con pasador**

Estos cucharones son una buena alternativa para suelos...

**\$2,207.53 USD**



**220-7137: A41, 3 ton (EE.UU.)**

Los sinfines Cat® se utilizan para perforar orificios para bases,...

**\$5,357.21 USD**



**218-3206: A11, 1 ton (EE.UU.)**

Los sinfines Cat® se utilizan para perforar orificios para bases,...

**\$3,448.43 USD**



**426-6490: Cucharón de 1.730mm (68") con cuchilla...**

Potentes fuerzas de sujeción para el agarre de objetos grandes y c...

**\$5,301.03 USD**



**485-5303: Retroexcavadoras Cargadoras...**

Aumente la versatilidad de la máquina y mejore la producción general.

**\$6,239.58 USD**



**147-1018: 300 mm (12")**

Estos cucharones son ideales para excavar en suelo blando o...

**\$629.03 USD**



**231-8601: CV119**

La acción vibratoria y la fuerza dinámica proporcionan una...

**\$17,881.40 USD**



**229-9714: 3.941 mm (155")**

Se utiliza en aplicaciones industriales, de construcción y agrícola...

**\$7,958.94 USD**



**241-4254:**  
**Desplazamiento Lateral Hidráulico...**

Su diseño permite cortar zanjas rectas y angostas en el suelo antes de...

**\$15,144.27 USD**



**388-9665: 1.500 mm (59")**

Para la limpieza de zanjas, inclinaciones, nivelación y otros...

**\$2,296.13 USD**



**523-3195:**  
**Herramienta cónica para B6**

Las herramientas de martillo se usan para romper diversos...

**\$248.08 USD**



**464-9918: 619 mm (24")**

Con su diseño mejorado se logra una fuerza máxima de excavación ...

**\$1,963.90 USD**



**541-0945: 2.337 mm (92")**

Su diseño permite nivelación y acabado difícil en tierra, grava, y...



**532-9201: B1s**

Se utiliza para aplicaciones de demolición y...

**\$6,302.60 USD**



**569-5414: Soporte de montaje para miniexcavadora de ...**

Soporte de montaje para usar con Martillos B2, B4, B4s, B6, B6s y B8.

**\$490.22 USD**



**153-4084: 229 mm (9")**

Diseñadas para la excavación de hoyos para postes, bases y...

**\$670.37 USD**



**555-8424: 292 mm (11") con 5 dientes/2 dientes**

Las tenazas de servicio general cuentan con funcionalidad hidráulica...

**\$2,473.32 USD**



**305-6813: 330mm (13")**

Cucharones de gran resistencia diseñados para obtener un máxi...

**\$2,384.73 USD**



**233-2346:**  
**Desplazamiento Lateral Manual T112**

Su diseño permite cortar zanjas rectas y angostas en el suelo antes de...

**\$11,686.84 USD**



**279-5376: 2036 mm (80 in) , Base Edge**

Note: Removing all SSL buckets that have base edge only (except Low...

**\$1,986.05 USD**



**539-9210: 2.337 mm (92") con SMART**

Su diseño permite nivelación y acabado difícil en tierra, grava, y...

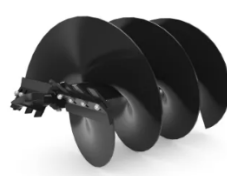
\$19,646.14 USD



**475-2760: HM115**

Corte y trituración de alto rendimiento de vegetación y crecimien...

\$40,408.73 USD



**153-4089: 610 mm (24")**

Diseñadas para la excavación de hoyos para postes, bases y...

\$1,587.35 USD



**569-6180: 1,2 m3 (1,5 yd3), acoplador de minicargador...**

Se utiliza para la carga, el transporte, la nivelación, el relleno y la descarga...

\$4,481.52 USD



**532-9104: B4**

Se utiliza para aplicaciones de demolición y...

\$7,455.09 USD



**295-5951: 457 mm (18")**

Cucharones de gran resistencia diseñados para obtener un máxi...

\$2,598.83 USD



**620-7656: 475 mm (19") 6 dientes/2 dientes**

Las tenazas de servicio general cuentan con funcionalidad hidráulic...

\$5,212.44 USD



**153-4086: 457 mm (18")**

Diseñadas para la excavación de hoyos para postes, bases y...

\$1,181.29 USD



**444-7496: Manual, miniexcavadoras de 5 toneladas**

Aumente la versatilidad de la máquina y mejore la producción general.

\$2,598.83 USD



**485-5305: Miniexcavadoras de 8 toneladas,...**

Ofrece una mayor productividad y beneficios de ahorros d...

\$17,683.33 USD



**219-7706: A41**

Los sinfines Cat® se utilizan para perforar orificios para bases,...

\$5,357.21 USD



**388-9661: 1.000 mm (39")**

Para la limpieza de zanjas, inclinaciones, nivelación y otros...

\$819.51 USD



**542-1758:  
Herramienta cónica  
para B4**

Las herramientas de martillo se usan para romper diversos...

**\$218.54** USD



**542-1761: Cincel en  
línea para B4**

Las herramientas de martillo se usan para romper diversos...

**\$218.54** USD



**153-7851: 300 mm  
(12")**

Estos cucharones son ideales para excavar en suelo blando o...

**\$856.44** USD



**147-1026: 600 mm  
(24")**

Estos cucharones son ideales para excavar en suelo blando o...

**\$893.34** USD



**532-9250: Soporte de  
montaje para  
minicargador**

Soporte de montaje para usar con Martillos B4, B4s, B6 y B6s.

**\$1,277.26** USD



**279-5368: 1730 mm  
(68 in) , Base Edge**

Note: Removing all SSL buckets that have base edge only (except Low...

**\$1,705.48** USD



**532-9059: Soporte de  
montaje de 3  
toneladas con...**

Soporte de montaje para usar con Martillos B4 y B4s.

**\$414.93** USD



**566-3422:  
Herramienta cónica  
plegable para B8**

Las herramientas de martillo se usan para romper diversos...

**\$361.78** USD



**218-3198: A23, 3 ton  
(EE.UU.)**

Los sinfines Cat® se utilizan para perforar orificios para bases,...

**\$4,519.87** USD



**561-2551: H55s**

Se utiliza para aplicaciones de demolición y...

**\$12,308.10** USD



**464-9919: 762 mm  
(30")**

Con su diseño mejorado se logra una fuerza máxima de excavación ...

**\$2,222.30** USD



**279-4322: 1.000 mm  
(39")**

Se utiliza para la limpieza de acequias, la creación de pendientes, la...

**\$1,358.49** USD



**390-8288: 1.550 mm (61")**

Para mover cargas en palés en sitios de construcción, para...

**\$2,584.08 USD**



**361-1093: Manual, miniexcavadoras de 2 toneladas**

Aumente la versatilidad de la máquina y mejore la producción general.

**\$1,380.64 USD**



**464-9914: 305 mm (12")**

Con su diseño mejorado se logra una fuerza máxima de excavación ...

**\$1,557.82 USD**



**464-9916: 457 mm (18")**

Con su diseño mejorado se logra una fuerza máxima de excavación ...

**\$1,757.17 USD**



**451-6380: 346 mm (14") 5 dientes/2 dientes**

Las tenazas de servicio general cuentan con funcionalidad hidráulic...

**\$3,041.81 USD**



**218-3178: A23**

Los sinfines Cat® se utilizan para perforar orificios para bases,...

**\$4,519.87 USD**



**547-7030: 457 mm (18"), con pasador**

Cucharones de gran resistencia diseñados para obtener un máxi...

**\$2,916.31 USD**



**431-5570: Cucharón de 1.576mm (62") con cuchilla...**

Potentes fuerzas de sujeción para el agarre de objetos grandes y c...

**\$4,887.58 USD**



**585-0424: TRS6**

Los rotadores inclinables Cat® lo ayudan a maniobrar po...



**564-9840: Soporte de montaje para miniexcavadoras d...**

Soporte de montaje para usar con Martillos B2, B4, B4s, B6, B6s y B8.

**\$716.15 USD**



**219-3386: 457 mm (18"), con pasador**

Estos cucharones son una buena alternativa para suelos...

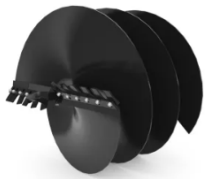
**\$2,045.10 USD**



**360-3322: 2,3 m3 (3,0 yd3), acoplador Fusion™**

Los cucharones de uso general de la Serie Performance ofrecen...

**\$10,011.42 USD**



**153-4091: 914 mm (36")**

Diseñadas para la excavación de hoyos para postes, bases y...

\$2,030.34 USD



**566-3423: Herramienta de cincel de corte...**

Las herramientas de martillo se usan para romper diversos...

\$361.78 USD



**532-9067: Soporte de montaje para miniexcavadora de ...**

Soporte de montaje para usar con Martillos B6 y B6s.

\$490.22 USD



**428-8022: Herramienta de cincel de corte...**

Las herramientas de martillo se usan para romper diversos...

\$314.52 USD



**313-1460: A68, 5 ton (EE.UU.)**

Los sinfines Cat® se utilizan para perforar orificios para bases,...

\$7,824.25 USD



**504-6010: HMF110**

Las segadoras son ideales para cortar y triturar de manera...

\$20,096.31 USD



**547-7033: 914 mm (36"), con pasador**

Cucharones de gran resistencia diseñados para obtener un máxi...

\$3,721.07 USD



**261-8560: Desplazamiento Lateral Hidráulico...**

Su diseño permite cortar zanjas rectas y angostas en el suelo antes de...

\$13,739.69 USD



**279-5365: Cucharón de 1.576 mm (62") con cuchilla...**

Se utilizan para cavar, cargar, transportar, nivelar y descargar en...

\$1,816.24 USD



**489-2200: MB250**

Utilización de un sinfín de paleta y puerta del conducto controlada...

\$7,863.80 USD



**544-1901: Retroexcavadora Cargadora 415-440...**

Utilice un acoplador para combinar los accesorios de sus herramientas...

\$1,653.81 USD



**279-5370: Cucharón de 1.730mm (68") con dientes...**

Se utilizan para cavar, cargar, transportar, nivelar y descargar en...

\$2,037.71 USD



**295-5953: 762 mm (30")**

Cucharones de gran resistencia diseñados para obtener un máxi...

\$3,167.33 USD



**227-4359: A68**

Los sinfines Cat® se utilizan para perforar orificios para bases,...

\$7,824.25 USD



**453-8571: 676 mm (27"),  
miniexcavadoras d...**

Para aplicaciones de alto impacto, como el desmonte de terreno o...

\$1,107.46 USD



**279-5372: 1883 mm (74 in) , Base Edge**

Note: Removing all SSL buckets that have base edge only (except Low...

\$1,845.77 USD



**423-8312:  
Herramienta cónica para H55**

Las herramientas de martillo se usan para romper diversos...

\$282.02 USD



**444-7498: Manual,  
miniexcavadoras de 8 toneladas**

Aumente la versatilidad de la máquina y mejore la producción general.

\$3,012.29 USD



**153-4083: 152 mm (6")**

Diseñadas para la excavación de hoyos para postes, bases y...

\$541.91 USD



**361-1092: Manual,  
miniexcavadoras de 1 tonelada**

Aumente la versatilidad de la máquina y mejore la producción general.

\$1,125.47 USD



**219-3411: 305 mm (12"), con pasador**

Estos cucharones son una buena alternativa para suelos...

\$1,912.21 USD



**217-3192: Extensión de 610 mm (24")**

Diseñadas para aumentar la profundidad de excavación del...

\$398.69 USD



**551-4690: Limitador de agarre para HM416**

Corte y trituración de alto rendimiento de vegetación y crecimien...

\$60,216.94 USD



**423-8308:  
Herramienta cónica para H65**

Las herramientas de martillo se usan para romper diversos...

\$376.37 USD

**También manejamos (contactarse)...** Acopladores, adaptadores, alas para nieve, arpones para fardos, barredoras, brazos de manipulación de materiales, compactadores, cortacésped con cuchillas, cortadores de maleza, cucharones-cargadores de rueda de compacto, cucharones-cargador de ruedas pequeño, cucharones-cargador de ruedas mediano, cucharones-mini cargador, cucharones-mini excavadora

hidráulica de cero a 10 t, cucharones-retroexcavadora, desbrozadoras, desgarradores, garfio, hojas, hojas de nivelador inteligente, hojas quitanieves, horquillas, martillos, palas para nieve, perfiladas de pavimento, en frío, rastrillos, rectificadores de tocones retroexcavadoras, sierras, sinifines

## Cabinas

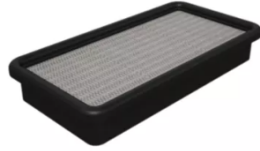
Todos los precios incluidos a continuación son **más IVA**



### 355-1793: Secador de refrigerante

El secador de refrigerante Cat® para líneas de aire...

\$344.06 USD



### 270-9018: Filtro de aire de la cabina

Filtro de aire de la cabina estándar

\$57.96 USD



### 346-8243: Filtro de aire de la cabina de eficacia estándar

Filtro de aire de la cabina de eficacia estándar

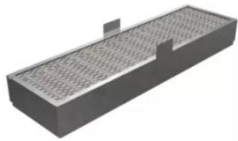
\$51.13 USD



### 501-1179: Compresor de embrague y refrigerante básico...

Compresor refrigerante Cat® (embrague de 24 V)

\$1,842.27 USD



### 6T-0988: Filtro de aire de la cabina de eficacia estándar

Filtro de aire de la cabina estándar

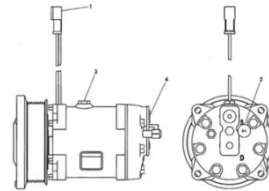
\$75.06 USD



### 396-7087: Filtro de aire de la cabina

Filtro de aire de la cabina de alta eficacia

\$65.13 USD



### 218-0324: Compresor de embrague y refrigerante básico...

Compresor refrigerante Cat® (embrague de 24 V)

\$1,521.98 USD



### 258-3289: Pestillo exterior de la puerta de la cabina

Pestillo exterior de la puerta de la cabina con pasador Cat®

\$53.89 USD



### 461-6519: GRUPO DE TACÓMETRO

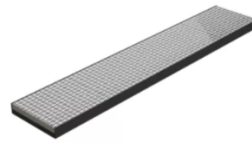
\$78,567.39 USD



### 213-9100: Alarma de retroceso de 112 decibelios

La alarma de marcha atrás Cat® Sound Level 112 dB es un avisador...

\$325.35 USD



### 293-1184: Filtro de aire de la cabina de eficacia estándar

Filtro de aire de la cabina estándar

\$44.27 USD



### 10R-5644: GRUPO DE CONTROL E

Cat Reman lo tiene todo. Las piezas de fabricación superior Cat® con...

\$4,876.71 USD



### 364-1821: Conjunto de manija

Conjunto de manija Cat® (inferior) (emergencia)

\$109.85 USD



### 584-5631: Pantalla táctil electrónica de 8

Pantalla táctil electrónica Cat® para indicación visual en los...

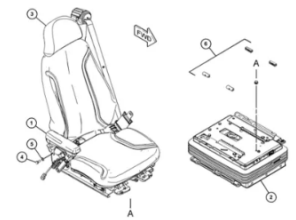
\$4,416.22 USD



### 6V-5851: Conjunto de la escobilla del limpiaparabrisas

Conjunto de la escobilla del limpiaparabrisas Cat® (400 mm)

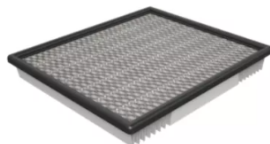
\$47.10 USD



### 384-6168: Conjunto de asiento con suspensión

Conjunto de asiento con suspensión Cat® (Sistema de aire)

\$7,326.43 USD



### 485-5435: Filtro de aire de cabina de baja restricción

Filtro de aire de cabina de restricción inferior Cat®

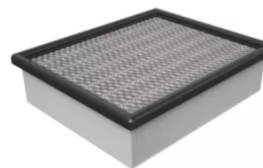
\$80.81 USD



### 466-7341: Ventilador del aire acondicionado de 2...

El ventilador del aire acondicionado Cat® de la cabina del operador...

\$1,056.83 USD



### 485-5433: Filtro de aire de la cabina de alta eficacia

Filtro de aire de la cabina de alta eficacia Cat®

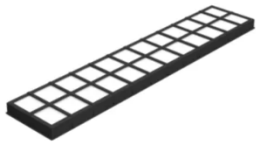
\$96.48 USD



### 257-3226: Secador de la tubería del aire acondicionado

Secador Cat® (y tubo del orificio)

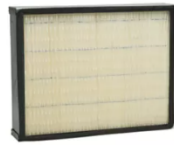
\$105.73 USD



**293-1183: Filtro de aire de la cabina de eficacia estándar**

Filtro de aire de la cabina de eficacia estándar

\$47.04 USD



**7X-6041: Filtro de aire de la cabina de eficacia estándar**

Los filtros de aire de la cabina de eficiencia estándar se diseñaron...

\$67.90 USD



**586-3377: Revestimiento del bloque de cilindros...**

Revestimiento del bloque de cilindros del motor Cat® de...

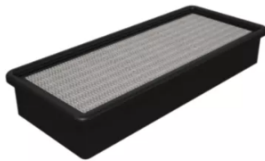
\$362.17 USD



**561-8550: Filtro de aire de la cabina**

Filtro de aire de la cabina de eficacia estándar

\$54.87 USD



**259-3222: Filtro de aire de la cabina de eficacia estándar**

Filtro de aire de la cabina estándar

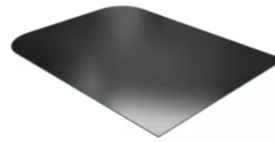
\$49.26 USD



**518-9395: Filtro de aire de la cabina**

Filtro de aire de la cabina de eficacia estándar

\$114.27 USD



**453-4794: Vidrio de la ventana de la cabina de 5,76 mm de...**

Vidrio delantero Cat®

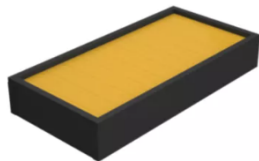
\$821.73 USD



**112-7448: FILTRO**

Los filtros de aire de la cabina de eficiencia estándar se diseñaron...

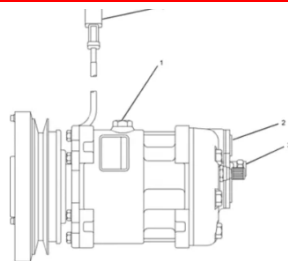
\$31.72 USD



**268-6704: Filtro de aire de la cabina de baja restricción y...**

Se recomiendan los filtros de aire de restricción inferiores d...

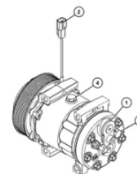
\$92.94 USD



**3E-1906: Compresor de embrague y refrigerante básico...**

Compresor refrigerante Cat® (embrague de 24 V)

\$1,512.79 USD



**464-9988: Compresor de embrague y refrigerante básico...**

Compresor refrigerante Cat® (embrague de 24 V)

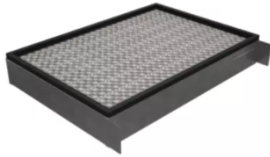
\$1,521.98 USD



**545-8339: Filtro de aire de la cabina**

Filtro de aire de la cabina de alta eficacia Cat®

\$105.13 USD



### 180-7487: FILTRO

Los filtros de aire de la cabina de eficiencia estándar se diseñaron...

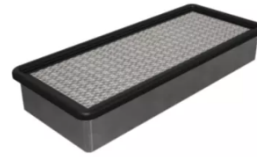
\$102.72 USD



### 633-8757: Cabin Window Door

Cat® Cabin Window Door serves as a secure access point and...

\$1,149.38 USD



### 266-7765: Filtro de aire de la cabina de baja restricción y...

Filtro de aire de cabina de restricción inferior

\$62.18 USD



### 189-8610: Escobilla limpiaparabrisas de 800 mm de longitud

La escobilla limpiaparabrisas Cat® se utiliza para proporcion...

\$94.22 USD



### 209-8217: FILTRO: RECIRCULACIÓN

Los filtros de aire de la cabina de eficiencia estándar se diseñaron...

\$62.30 USD



### 146-6433: Conjunto de la escobilla del limpiaparabrisas

Conjunto de la escobilla del limpiaparabrisas Cat® (500 mm) (puerta)

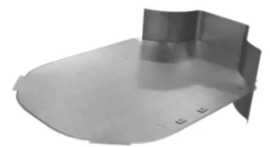
\$53.56 USD



### 443-4037: Filtro de aire de la cabina de eficacia estándar

Filtro de aire de la cabina de eficacia estándar

\$69.82 USD



### 345-6230: Vidrio de puerta de la cabina de 6 mm de grosor

Vidrio de puerta Cat®

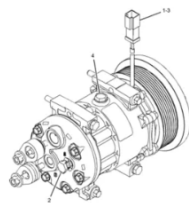
\$651.29 USD



### 204-2281: 370,00 mm de longitud Correa para cables de...

Broche de media espiga

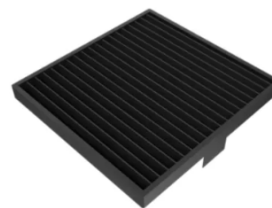
\$3.45 USD



### 320-1291: Compresor de embrague y refrigerante básico...

Compresor refrigerante Cat® (embrague de 24 V)

\$1,589.56 USD



### 538-6396: Filtro de aire de la cabina

Los filtros de aire de la cabina de eficiencia estándar están...

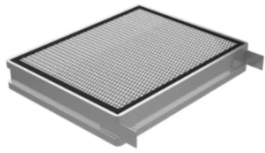
\$57.91 USD



### 3E-3535: Secador de la tubería del aire acondicionado

Secador Cat® (tubo de orificio y desconexión rápida)

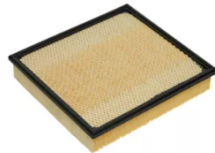
\$234.84 USD



**290-2287: Filtro de aire de la cabina de eficacia estándar**

Filtro de aire de la cabina de eficacia estándar

**\$94.87** USD



**107-0266: Filtro del conducto de aire de la cabina**

Los filtros de aire de la cabina de eficiencia estándar están...

**\$53.37** USD



**417-8134: Filtro de aire de la cabina de eficacia estándar**

Filtro de aire de la cabina de eficacia estándar

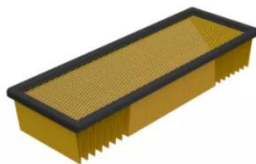
**\$74.66** USD



**6V-7419: Escobilla del limpiaparabrisas de 700 mm de largo**

La escobilla del limpiaparabrisas de acero negro mate Cat®...

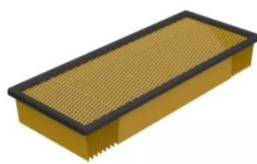
**\$82.44** USD



**365-7606: Filtro de aire de la cabina**

Filtro de aire de la cabina de eficacia estándar (aire fresco)

**\$95.91** USD



**353-5058: Elemento: filtro**

Elemento del filtro de recirculación de aire para cabina Cat®

**\$86.68** USD



**546-0006: Filtro de aire de la cabina**

FILTRO Cat®

**\$62.09** USD



**149-1912: FILTRO: AIRE**

Los filtros de aire de la cabina de eficiencia estándar se diseñaron...

**\$70.45** USD



**211-2660: Filtro de aire de la cabina de eficacia estándar**

Filtro de aire de la cabina estándar

**\$56.63** USD



**578-1844: Filtro de aire de la cabina**

Filtro de aire de cabina de restricción inferior

**\$101.28** USD



**363-9402: Filtro de aire de la cabina de eficacia estándar**

Filtro de aire de la cabina de eficacia estándar

**\$69.03** USD



**336-6684: Cámara color de 24 voltios**

Cámara a color Cat® de 115° y mazo de cables para visión trasera en e...

**\$1,116.48** USD



**500-0957: Filtro de aire de la cabina de eficacia estándar**

Conjunto de filtro de aire Cat®

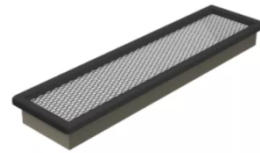
\$64.22 USD



**580-5439: Filtro de aire de la cabina**

Filtro de aire de cabina Cat®

\$71.01 USD



**290-2288: Filtro de aire de la cabina de eficacia estándar**

Filtro de aire de la cabina de eficacia estándar

\$74.38 USD



**327-6618: Filtro de aire de la cabina de eficacia estándar**

Filtro de aire de la cabina estándar

\$62.18 USD



**7K-1181: Correa para cables de 387,00 mm de longitud**

Broche de media espiga

\$0.78 USD



**3S-2093: Correas para cables de 202 mm de largo**

Correas para cables Cat® (sistema eléctrico)

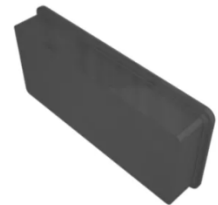
\$0.39 USD



**265-6619: FILTRO: AIRE**

Los filtros de aire de la cabina de eficiencia estándar se diseñaron...

\$40.76 USD



**265-6618: FILTRO: AIRE**

Los filtros de aire de la cabina de eficiencia estándar se diseñaron...

\$36.23 USD

**También manejamos (contactarse)...** Seguridad de cabina, Sistemas HVAC de cabina, Sistemas de entretenimiento de cabina, Techos de cabina, Tecnologías telemáticas, Visibilidad de cabina, Alarmas y bocinas, Burletes y sellos para ventanas y paneles de cabina, Conjuntos de cabinas, Controles eléctricos de operación de cabina, Controles mecánicos de operación de la cabina, Interior de la cabina, Otros componentes de cabina, Pantallas y medidores de cabina, Puertas de cabina.

## Estructuras y otros componentes

Todos los precios incluidos a continuación son **más IVA**



**608-0936: 176mm Long Grader Circle Blade Wear Strip**

Cat® Grader Circle Blade Wear Strip is designed to enhance the longevity...

\$718.25 USD



**561-2869: Indicador del nivel de aceite de la varilla de medici...**

Indicador del nivel de aceite de la varilla de medición Cat® de...

\$193.66 USD



**327-2886: Percutor de pestillo del capó de 120 mm de largo**

El percutor del capó Cat® sirve para sujetar y enganchar de forma...

\$45.22 USD



**346-6917: Eslabón del estabilizador del brazo de empuje**

Cat® Push Arm Stabilizer Link for transmitting forces between...

\$14,315.56 USD



**162-2177: Manguera con resalto tubular de 152,40 mm de...**

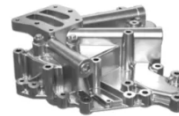
Manguera utilizada en grupos de tuberías de aire

\$73.54 USD



**610-9928: Oil Filtrelem**

\$42.05 USD



**587-5235: Enfriador de aceite con posición de filtro alta**

Enfriador de aceite del motor Cat® en el sistema de enfriamiento

\$1,754.93 USD



**108-5579: Manguito para soporte de codo**

Manguito para soporte de codo del múltiple de escape Cat®

\$755.96 USD



**608-0933: Tira de desgaste de la barra de tiro del círculo d...**

Tira de desgaste de la barra de tiro del círculo Cat® de 295,2 mm de...

\$194.71 USD



**390-8103: Capó del motor aislante**

Capó del motor Cat® para camión articulado

\$10,954.28 USD



**203-7607: Manguera del conector de aire de 334 mm de...**

Manguera de conector de aire Cat® para líneas de aire del motor

\$79.42 USD



**561-4764: Cubierta de protección del guardabarros**

Cubierta de protección del guardabarros Cat®, bastidor superior, acer...

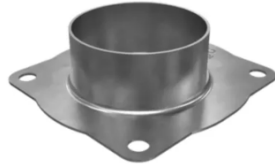
\$1,237.95 USD



**3B-8490: Engrasador hidráulico de 1/4**

Engrasador hidráulico Cat® de 1/4

\$5.44 USD



**102-2674: Supresores de fuego**

Supresores de fuego del sistema de admisión y escape Cat®

\$748.42 USD



**583-6760: Eje de la válvula de descarga de los gases de...**

Eje de la válvula de descarga de los gases de escape Cat® de...

\$2,259.18 USD



**596-7163: Manguera con resalto tubular de 62,5 mm de...**

Manguera con resalto tubular Cat® para flujo de refrigerante

\$156.75 USD



**548-0180: Pasarela de la máquina de 1.680 mm de largo**

Pasarela Cat®, excavadora, dimensiones:...

\$1,987.55 USD



**481-9860: GRUPO DE BOMBA: LUBRICACIÓN**

Cat® Lubrication Pump for frame and body

\$29,330.24 USD



**8E-2901: Placa de tope de 215 mm de diámetro exterior**

Placa de tope de hierro fundido Cat® de 215 mm de diámetro...

\$1,797.10 USD



**371-5211: Supresor de fuego**

Supresor de fuego Cat®

\$422.90 USD



**156-1915: Plancha retenedora del pasador**

Plancha retenedora de pasador Cat® usada en la caja del eje trasero

\$415.65 USD



**315-0225: Abrazadera de cable del motor**

Abrazadera del mazo de cables de 2 mm de grosor Cat® para el...

\$37.75 USD



**317-6426: Manguera de refrigerante de 101,6 mm de...**

Tuberías de mangueras de refrigerante del motor Cat®

\$108.81 USD



**616-1157: Ladder Step Support Plate**

Cat® Ladder Step Support Plate ensures stable and secure ladd...

\$717.08 USD



### 504-4498: Breakout Wrench

Cat® Breakout Wrench is a tool used for the purpose of loosening o...

\$84,642.71 USD



### 616-1155: Ladder Step Support Plate

Cat® Ladder Step Support Plate ensures stable and secure ladd...

\$650.90 USD



### 648-8052: Parachoques delantero del...

Cat® Upper Frame Front Bumper helps to minimize the risk of...

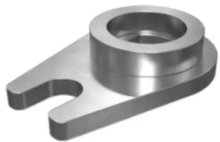
\$653.93 USD



### 627-3134: Caja de almacenamiento de repuesto

Caja de almacenamiento Cat® para excavadoras

\$2,462.09 USD



### 610-7365: Plancha de montaje

Plancha de montaje Cat® usada en el brazo de levantamiento

\$259.55 USD



### 227-5875: Eyector de la caja del camión de 1250 mm de altura

Expulsor de la caja del camión Cat® descarga materiales de manera...

\$2,564.41 USD



### 622-7362: Grupo de rodillos de recesión

Grupo de rodillos de recesión Cat®, acero, tamaño del cojinete:...

\$1,366.54 USD



### 557-8123: Puerta de acceso al recinto del motor

Puerta de acceso al recinto del motor del minicargador Cat®

\$3,415.73 USD



### 244-6626: Manguera larga de 177,8 mm

Manguera Cat® para tuberías de agua del motor

\$29.03 USD



### 574-1196: Bomba de lubricación

Bomba de lubricación de 12 V Cat® para el sistema de lubricación...

\$3,543.22 USD



### 6H-9049: Conexión de engrase de alta presión de 1/8

Conexión de engrase de alta presión Cat® de 1/8

\$2.76 USD



### 300-5632: Eslabón estabilizador

Cat® Stabilizer Link used for Track Type Tractor

\$16,635.03 USD



**459-9296: Receptor de líquido de escape de combustible...**

Receptor de fluido de escape diésel Cat® con cubierta antipolvo...

\$2,739.55 USD



**349-7878: Extensión del guardabarros**

Extensión del guardabarros trasero Cat® de 634 mm de...

\$546.37 USD



**520-5011: Bomba de lubricación**

Bomba de lubricación Cat® para el sistema de lubricación automática

\$15,879.78 USD



**251-2652: Eslabón del cucharón con cojinetes de...**

Eslabón del cucharón Cat® con cojinetes de manguito para usar co...

\$11,611.85 USD



**604-9528: Depósito del lavaparabrisas**

Depósito del lavaparabrisas Cat® para usar en los...

\$213.86 USD



**397-6696: Capó (compartimiento del motor)**

Capó del compartimiento del motor Cat® para el...

\$14,495.26 USD



**287-3172: Manguera de refrigerante de 101,6 mm de...**

Tuberías de mangueras de refrigerante del motor Cat®

\$607.08 USD



**341-0597: Bastidor giratorio de brazo del cilindro**

Bastidor de rotación Cat® para el bastidor de rotación de pivote...

\$8,333.79 USD



**338-0912: Tapa del tanque de combustible de con...**

La tapa del tanque de combustible con funda para residuos Cat®...

\$123.77 USD



**457-4418: Taco de montaje de la caja del camión**

Soporte de montaje de la caja del camión Cat®, L x An: 670 x 288 mm

\$1,611.58 USD



**7C-3910: Manguera de 101,6 mm de diámetro interior**

Manguera de Tubo de Aire Cat®

\$49.18 USD



**466-3252: Zapata de guía del círculo de 414 mm de largo**

\$2,188.91 USD



**314-9672: Manguera de refrigerante de 89 mm de diámetro...**

Tuberías de mangueras de refrigerante Cat®

\$114.02 USD



**217-4195: Manguera de 101,6 mm de diámetro interior**

Manguera Cat® para tuberías de agua del radiador

\$101.72 USD



**567-1965: Bomba de lubricación**

La bomba de lubricación Cat® suministra aceite lubricante a diferentes...

\$3,719.93 USD



**142-3361: Plataforma derecha del operador**

Plataforma derecha de la cabina del operador Cat®

\$47,831.51 USD



**494-0424: Bomba de lubricación de 533,8 mm de...**

Bomba de lubricación Cat® de 533,8 mm de largo utilizada en el...

\$17,939.24 USD



**348-2129: Eslabón del estabilizador del brazo de empuje**

Cat® Push Arm Stabilizer Link used in Track Type tractor

\$27,251.60 USD



**437-4043: Extensión de la bujía**

Extensión de bujía de Cat® utilizada en el transformador de...

\$193.26 USD



**598-5663: Mecanismo de la válvula de escape**

Mecanismo de la válvula de escape del motor Cat®

\$1,305.00 USD



**252-5163: Capó superior del chasis**

Capó de Camión de Obras 793D Cat®, L × An × Al:...

\$8,635.84 USD



**150-8261: Boquilla de Plástico**

Boquilla de plástico Cat® de 15 mm de diámetro para el sistema de...

\$7.16 USD



**133-8501: Cubierta de derivación de escape**

Cubierta de derivación de escape del motor Cat®

\$390.61 USD



**534-2338: VÁLVULA**

Cat® Automatic Lubrication System Tank and Lines Valve

\$10,298.88 USD



**396-0946: Bomba de lubricación (grasa)**

Bomba de lubricación (grasa) Cat® para el sistema de...

\$14,729.82 USD



**5N-3272: Funda de caucho para acoplamiento**

Funda de caucho para acoplamiento Cat®

\$390.47 USD



**528-8935: Mangueras con resalto tubular de 203,2 mm de...**

Mangueras con resalto tubular Cat® de 203,2 mm de diámetro interi...

\$1,242.61 USD



**211-6574: Tapón del radiador 16PSI**

Tapa de presión del radiador Cat® 16PSI

\$65.90 USD



**640-1536: Plancha del reglón de 300 mm de ancho**

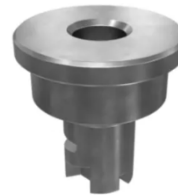
Cat® Screenshot Plate is a metal plate at the paver's rear, it creates a...



**522-1176: CONJUNTO DE BOMBA**

Cat® Lubrication Pump for frame and body

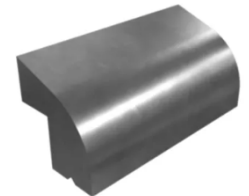
\$12,672.78 USD



**428-8481: Boquilla de plástico con ángulo de pulverización de...**

La boquilla de plástico Cat® de 15 mm de diámetro exterior para...

\$38.45 USD



**178-5573: Espaciador de ventana lateral trasero del...**

Espaciador de ventana lateral trasero del compartimiento del...

\$7.73 USD



**302-6849: Manguera con resalto tubular de 177,8 mm de...**

Joroba de la manguera de aire del radiador Cat®

\$1,025.31 USD



**605-8361: Conjunto protector superior de la cabina**

Protector superior de la cabina Cat®, L x An x Al: 1.787 x 1.007 x 174 mm

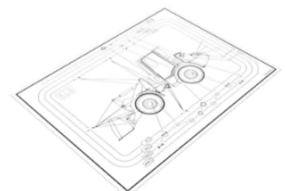
\$3,262.57 USD



**217-7088: Manguera con resalto tubular de 101,6 mm de...**

Manguera de admisión de aire

\$136.70 USD



**599-8476: Soporte del bastidor**

Soporte de cámara

\$24,416.59 USD



**604-9222: Manguera con resalto tubular de 85 mm de...**

Manguera con resalto tubular Cat® de 85 mm usada en la tubería...

\$63.44 USD



**8X-8919: CONJUNTO DE SOPORTE**

Cat® Rear Axle Housing Support provides reinforcement and...

\$83,422.13 USD



**2A-7217: Grupo de barra de dirección**

Grupo de barra de dirección Cat® para camiones de obras

\$12,677.96 USD



**390-9853: Círculo de la barra de tiro**

Cat® 64 Notches of 1511mm Internal Diameter for drawbar...

\$69,125.17 USD



**611-6013: Controlador de la bomba de líquido d...**

Controlador de la bomba de líquido de escape de combustible diésel Cat®

\$2,550.00 USD



**478-8991: Soporte del tubo de par**

Soporte del tubo de par Cat®, Motoniveladora 16M

\$13,657.48 USD



**243-2310: Cubierta antipolvo para polea loca**

Cubierta antipolvo para polea loca Cat®

\$4.81 USD



**508-3335: Bomba de lubricación**

Bomba de lubricación automática Cat®

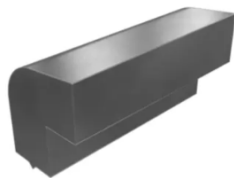
\$20,005.49 USD



**443-1047: Bomba de lubricación**

Bomba de lubricación Cat®

\$17,072.65 USD



**178-5572: Espaciador de ventana del compartimiento de...**

Espaciador de ventana del compartimiento del operador Cat®

\$4.47 USD



**454-4835: Bomba de lubricación**

Bomba de lubricación montada en el tanque Cat® para el sistema d...

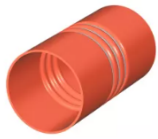
\$17,516.65 USD



**253-4635: Placa de desgaste de 150 mm de largo**

Placa de desgaste larga Cat® de 150 mm de largo usada en el cilind...

\$190.31 USD



**186-2002: Manguera con resalto tubular de tuberías de aire...**

Manguera con resalto tubular Cat® para tuberías de aire

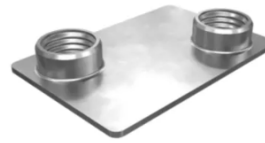
**\$155.38** USD



**5T-5045: Inyector de lubricación**

Inyector de lubricación Cat® utilizado en la válvula de distribución...

**\$451.02** USD



**323-5917: Sello de sistema de enfriamiento...**

Sello de sistema de enfriamiento modular avanzado Cat®

**\$107.34** USD



**623-9031: Bomba de lubricación**

Bomba de lubricación Cat® para tuberías de cilindro

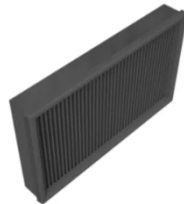
**\$15,478.24** USD



**243-6652: Cubierta de desgaste de tira ranurada de 10 mm...**

Cubierta de desgaste de tira ranurada de 10 mm de espesor Cat® para e...

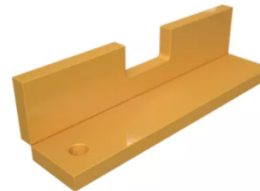
**\$96.02** USD



**585-9997: 273.5mm Length Air Prescreener**

Cat® Air Prescreener serves as an initial screening mechanism,...

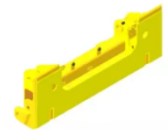
**\$60.30** USD



**253-4646: Placa de desgaste larga de 173 mm**

Placa de desgaste larga Cat® de 173 mm que se utiliza en el cilindro del...

**\$189.87** USD



**423-3676: Acoplador rápido del brazo de levantamiento**

Acoplador rápido hidráulico del brazo de levantamiento Cat®

**\$3,776.18** USD



**519-7297: Plancha espaciadora de 212,5 mm de...**

Plancha espaciadora de fundición de hierro gris Cat® de 212,5 mm de...

**\$612.68** USD



**349-7059: JUEGO DE TAPA DEL COMBUSTIBLE**

TAPÓN DE COMBUSTIBLE

**\$190.87** USD



**284-9039: Tapa ventilada para colador de...**

Tapa ventilada para colador de combustible Cat®

**\$75.26** USD



**142-8937: Tapa sin ventilación con traba**

Tapa de plástico sin ventilación con traba Cat® usada en el tanqu...

**\$53.87** USD

También manejamos (contactarse)... Estructuras de conjuntos de protección, Estructuras personalizadas, Fabricaciones livianas de bastidores y cajas, Fabricaciones pesadas de bastidores y cajas, Otras cubiertas y soportes, Sistema de supresión de incendios y componentes, Sistemas de lubricación con grasa, Sistemas elevadores y expulsores de traillas, Tanques y componentes.

## Filtros y fluidos

Todos los precios incluidos a continuación son **más IVA**



### 577-1435: Filtros de aire primarios de eficiencia estándar...

Aire de eficiencia estándar de motor, primario

\$208.94 USD



### 479-4133: Separador de agua y combustible de ultr...

Separador de agua y combustible de ultra alta eficiencia

\$54.62 USD



### 438-5386: CONJUNTO DE FILTRO

Separador de agua y combustible de ultra alta eficiencia

\$96.64 USD



### 577-1436: Filtros de aire primarios de eficiencia estándar...

Aire de eficiencia estándar de motor, primario

\$231.61 USD



### 569-8036: Kit de elemento de filtro de lubricación (aceite...

Kit de elemento de filtro de lubricación Cat® (aceite del motor)

\$41.27 USD



### 525-6205: Filtro de combustible de eficiencia estándar

Conjunto de filtro de combustible Cat®

\$59.40 USD



### 1R-0739: CONJUNTO DE FILTRO

Los filtros de eficiencia estándar se usan generalmente en los...

\$24.46 USD



### 1R-0726: CONJUNTO DE ELEMENTO

Los filtros de eficiencia estándar se usan generalmente en los...

\$69.51 USD



**1G-7206: Filtro de la bomba de transferencia de...**

Filtro de combustible de eficiencia estándar

\$25.44 USD



**570-1623: Elemento base del filtro de combustible**

Filtro de combustible de ultraalta eficiencia

\$75.03 USD



**580-5439: Filtro de aire de la cabina**

Filtro de aire de cabina Cat®

\$71.01 USD



**346-6688: Elemento secundario del filtro de aire**

Aire del motor de eficiencia estándar: secundario

\$56.23 USD



**590-9787: Filtro de aceite del motor**

Filtro de aceite del motor

\$206.90 USD



**1R-0716: Filtro de aceite lubricante del motor**

Los filtros de eficiencia estándar se usan típicamente en modelo...

\$45.05 USD



**1R-1804: Separador de agua y combustible de...**

Separador de agua y combustible de eficacia estándar

\$31.06 USD



**479-8989: Filtro de aire primario de ultra alta eficiencia...**

FILTRO DE AIRE DEL MOTOR Cat®

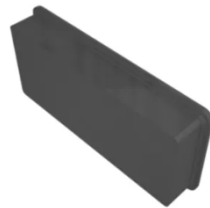
\$178.53 USD



**093-7521: Filtro hidráulico o de transmisión**

Filtro de la transmisión o hidráulico de eficiencia estándar

\$74.63 USD



**265-6618: FILTRO: AIRE**

Los filtros de aire de la cabina de eficiencia estándar se diseñaron...

\$36.23 USD



**220-1523: FILTRO DE ACEITE**

Los filtros de eficiencia estándar se usan generalmente en los...

\$16.74 USD



**500-0957: Filtro de aire de la cabina de eficacia estándar**

Conjunto de filtro de aire Cat®

\$64.22 USD



### 156-1200: ELEMENTO

Los separadores de agua del combustible de eficiencia ultra alta...

\$42.03 USD



### 265-6619: FILTRO: AIRE

Los filtros de aire de la cabina de eficiencia estándar se diseñaron...

\$40.76 USD



### 1R-0751: Filtro de combustible de alta eficiencia

Filtro de combustible de eficiencia avanzada

\$34.39 USD



### 5I-8670: Filtro hidráulico de eficiencia avanzada

Filtro de la transmisión o hidráulico de eficiencia avanzada

\$77.91 USD



### 363-5819: CONJUNTO DE ELEMENTO: F

Elemento separador de filtro de agua Cat®

\$41.02 USD



### 528-0585: Filtro de aire del motor

Aire de eficiencia estándar de motor Cat®, primario

\$140.16 USD



### 1R-1807: Filtros de aceite del motor de eficiencia avanzada

Filtros de aceite del motor de eficiencia avanzada

\$32.24 USD



### 421-5479: Filtro hidráulico de eficiencia avanzada

Filtro de la transmisión o hidráulico de eficiencia avanzada

\$69.38 USD



### 1R-0755: Filtro de combustible de alta eficiencia

Filtro de combustible de eficiencia avanzada

\$93.28 USD



### 1G-8878: Filtro hidráulico o de transmisión

Filtro de la transmisión o hidráulico de eficiencia avanzada

\$109.98 USD



### 509-5694: Elemento de filtro de combustible...

Elemento de combustible Cat® (secundario)

\$48.79 USD



### 500-0483: ELEMENTO: LUBRICANTE

Filtros de aceite del motor de eficiencia avanzada

\$56.86 USD



**523-4987: Separador de elementos**

Elemento separador Cat® (combustible y agua)

\$69.92 USD



**110-6331: Elemento secundario del filtro de aire**

Los filtros de aire del motor de eficiencia estándar son la mejor...

\$52.27 USD



**1R-0762: Filtro de combustible del motor**

Los filtros de combustible de eficiencia avanzada...

\$49.27 USD



**541-6956: Filtro de combustible del motor**

Filtro de combustible Cat®

\$65.18 USD



**326-1644: CONJUNTO DE FILTRO**

Los separadores de agua del combustible de eficiencia avanzada se...

\$62.58 USD



**110-6326: Elemento primario del filtro de aire**

Los filtros de aire del motor de eficiencia estándar son la mejor...

\$73.38 USD



**479-4131: Elemento separador de agua**

Separador de agua y combustible de ultra alta eficiencia

\$57.48 USD



**571-5253: Conjunto del elemento de filtro de transmisión**

Elemento de filtro de transmisión Cat®

\$125.41 USD



### 7W-2326: Filtro de aceite del motor

Filtro de aceite del motor de eficiencia estándar

\$22.56 USD



### 322-3155: CONJUNTO DE ELEMENTO

Filtro de aceite del motor de eficiencia estándar

\$32.20 USD



### 326-1643: CONJUNTO DE FILTRO

Los separadores de agua del combustible de eficiencia avanzada se...

\$76.67 USD



### 462-1171: Filtro de aceite del motor de eficiencia estándar

Filtro de aceite del motor de eficiencia estándar

\$26.67 USD



### 1R-1808: Filtro de aceite del motor

Filtros de aceite del motor de eficiencia avanzada

\$60.01 USD



### 360-8960: Elemento de filtro de combustible del...

Filtro de combustible de eficiencia avanzada

\$37.83 USD



### 1R-0749: Filtro de combustible secundario

Filtro de combustible de ultraalta eficiencia

\$37.65 USD



### 377-6969: Filtro de aceite del motor de eficiencia estándar

Filtro de aceite del motor de eficiencia estándar

\$29.73 USD

También manejamos (contactarse)... Muchos más tipos y modelos de filtros y fluidos.

# Herramientas de corte

Todos los precios incluidos a continuación son **más IVA**



## 368-3863: Punta de abrasión de servicio pesado

Punta de abrasión de servicio pesado Cat® Advansys™ A150

\$1,031.50 USD



## 597-6138: Punta de abrasión del cucharón

Punta de abrasión del cucharón Cat®

\$779.77 USD



## 510-6289: Punta de roca de 469,5 mm de longitud

La punta de roca larga Cat® de 469,5 mm para el cucharón proporcion...

\$2,434.55 USD



## 8E-4194: Fresa de punta de cuchilla

Cantonera para cuchilla izquierda de servicio general Cat®

\$627.28 USD



## 8E-4546: 817,5 mm Punta izquierda larga

Cat® 817.5 mm Punta izquierda larga para angular el filo y la...

\$2,224.47 USD



## 6Y-3222: Punta larga del cucharón

La punta larga Cat® para la cuchilla del cucharón reduce el desgaste de l...

\$49.71 USD



## 456-2568: Punta de Penetración de Servicio Pesado X-2...

Punta de Penetración de Servicio Pesado X-2 C85 Cat®

\$2,116.99 USD



## 9W-6658: Filo de corte de 848 mm de longitud

La cuchilla Cat® ayuda a cortar muchos materiales como tierra,...

\$861.52 USD



## 368-3786: Punta de servicio pesado

Punta de servicio pesado Cat® Advansys™ A150

\$734.33 USD



## 539-5642: Punta de abrasión del cucharón

La punta de abrasión para cucharones Cat® se utiliza para aumentar l...

\$2,508.79 USD



## 357-2712: Punta de línea de centro corta CapSure™

Punta sin Martillo CapSure CR550

\$688.44 USD



## 539-5740: Punta de abrasión del cucharón

La punta de abrasión para cucharones Cat® se utiliza para aumentar l...

\$1,608.68 USD



**368-3864: Punta de  
abrasión de servicio  
pesado**

Punta de abrasión  
pesada Cat® Advansys™  
A170

**\$1,313.31** USD



**458-0330: Punta de  
Abrasión Estándar X-  
2 C95**

Punta de Abrasión  
Estándar X-2 C95 Cat®

**\$2,753.94** USD



**4T-8101: Extremo de  
cuchilla**

Extremo de cuchilla de  
30 mm

**\$270.06** USD



**368-3869: Punta  
cruciforme de  
penetración**

Punta Cruciforme de  
Penetración Cat®  
Advansys™ A170

**\$888.04** USD



**8E-4541: Cantonera  
lateral derecha**

La cantonera derecha  
Cat® para cuchilla y hoja  
universal proporciona ...

**\$1,554.28** USD



**467-9816: Punta de  
penetración de  
servicio pesado**

Punta de penetración de  
servicio pesado K130

**\$481.19** USD



**431-0062: Punta de  
penetración de  
pesada**

Punta de penetración de  
servicio pesado Cat®  
Advansys™ A220

**\$1,475.30** USD



**505-4012: Punta de  
servicio pesado**

Punta de servicio pesado  
Cat® Advansys™ A110

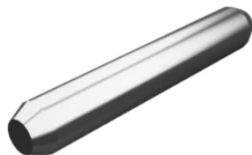
**\$308.82** USD



**8E-4545: Cantonera  
lateral derecha**

La cantonera derecha  
Cat® para cuchilla y hoja  
universal proporciona ...

**\$2,224.47** USD



**132-4766: Pasador de  
herramientas de  
diámetro exterior d...**

Clavija de servicio  
pesado J300

**\$6.73** USD



**475-2810: CONJUNTO  
DE DIENTE: CORTE**

Diente de desbroce  
reemplazable

**\$167.40** USD



**8E-4542: Cantonera  
izquierda de 722 mm  
de largo**

Cantonera izquierda  
Cat® de 722 mm de  
largo para inclinación d...

**\$1,554.28** USD



**505-4103: Punta  
cruciforme de  
penetración**

Punta cruciforme de penetración Cat® Advansys™ A100

**\$223.23** USD



**3G-6395: Extremo de  
cuchilla de servicio  
pesado**

Cuchilla de extremo de 35 mm

**\$360.63** USD



**6Y-0359: Punta  
desgarradora de  
mango**

Cat® Punta para desgarrador de paralelogramo y...

**\$195.60** USD



**505-4115: Punta  
afilada doble A110**

Punta afilada doble A110

**\$272.10** USD



**368-3873: Punta de  
penetración de  
pesada**

Punta de penetración de servicio pesado Cat® Advansys™ A170

**\$1,095.86** USD



**8E-9378: Cantonera  
con corte nivelado  
izquierdo**

Corte nivelado en las máquinas D5, de 19 mm

**\$119.35** USD



**368-3783: Punta  
cruciforme de  
penetración**

Punta cruciforme de penetración Advansys™ Cat® A150

**\$700.83** USD



**132-4763: Clavija de  
la herramienta de  
corte de acero de...**

Clavija de Servicio Pesado J250

**\$5.95** USD



**9W-8874: Extremo de  
corte nivelado  
derecho**

Corte nivelado D6 de 25 mm

**\$162.91** USD



**561-8134: Broca de  
corte**

Conjunto de broca de corte Cat® (diente de fresado para carreteras)

**\$13.18** USD



**208-5235: Punta de  
penetración**

Punta de Penetración DRS230

**\$35.02** USD



**217-4727: Centro de  
semiflecha soldado**

Protector de cuchilla semiflecha

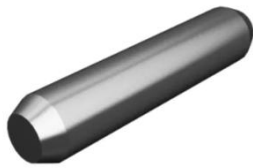
**\$1,211.19** USD



**8E-9379: Extremo de corte nivelado derecho**

Corte nivelado en las máquinas D5, de 19 mm

\$119.35 USD



**132-4762: Pasador de herramienta de corte de 14,27 mm...**

Clavija de servicio pesado J225

\$5.40 USD



**368-3867: Punta de servicio pesado**

Punta de servicio pesado Cat® Advansys™ A170

\$991.82 USD



**9W-8875: Cantonera con corte nivelado izquierdo**

Corte nivelado D6 de 25 mm

\$162.91 USD



**8E-4567: Centro de la cuchilla**

Cuchilla de 25 mm

\$474.50 USD



**597-6131: Punta de abrasión del cucharón**

Punta de abrasión Cat® para cargador de ruedas

\$611.37 USD



**601-3806: Kit de borde**

JUEGO DE CUCHILLA Cat®

\$28,503.81 USD



**4T-2236: Cuchilla de acero de 2.436 mm de largo**

Cuchilla de 25,5 mm

\$490.51 USD



**4T-8317: Longitud total 2436 mm Cuchilla de acero**

Cuchilla de 35 mm

\$770.00 USD



**110-4711: Centro de la cuchilla**

Cuchilla de 25 mm

\$513.79 USD



**286-2110: Retenedor**

Retenedor sin Martillo K110

\$44.91 USD



**138-0052: Cubierta del adaptador del retenedor**

Cubierta serie 50

\$699.49 USD



### 135-9397: Cuchilla

Cuchilla de 16 mm x 2045 mm

\$350.49 USD



### 505-4097: Punta cruciforme de penetración

Punta cruciforme de penetración Advansys™ Cat® A90

\$168.76 USD



### 544-0456: Punta de abrasión del cucharón

La punta de abrasión para cucharones Cat® se utiliza para aumentar l...

\$2,249.09 USD



### 635-0510: Bucket Tip

Cat® WH10/WH12 Oil Sands Heavy Penetration ERS Bucket Tip



### 431-0065: Punta de abrasión de servicio pesado

Punta de abrasión de servicio pesado Cat® Advansys™ A220

\$2,080.35 USD



### 135-9396: Cuchilla

Cuchilla de 16 x 1893 mm

\$327.71 USD



### 597-6130: Punta de penetración de pesada

Punta de penetración de servicio pesado Cat® usada en el cargador d...

\$564.04 USD



### 591-2318: Cuerda de funcionamiento de servicio pesado...

Cuerda de funcionamiento de servicio pesado (retráct...

\$7,363.84 USD



### 597-6133: Punta de servicio pesado

Punta de cargador de ruedas de servicio pesado Cat®

\$467.55 USD



### 4T-8091: Extremo de cuchilla

Cuchilla de extremo de 25 mm

\$170.83 USD



### 114-0358: Pasador de la herramienta de conexión a tierra d...

Pasador para Servicio Pesado J350

\$11.35 USD



### 6Y-0473: Tapón transparente de 6,35 mm de diámetro...

Tapón transparente Cat® de 6,35 mm de diámetro para la rueda...

\$0.37 USD

**633-7462: Bucket Tip**

Cat® WH10/WH12 Heavy Duty Abrasion ERS Bucket Tip

\$2,513.56 USD

**100-6668: Centro de la cuchilla**

Cuchilla de 30 mm

\$894.53 USD

**109-9212: Centro de la cuchilla de servicio pesado**

Cuchilla de 35 mm

\$1,206.09 USD

**201-1239: Retenedor del adaptador DRS230**

Retenedor de adaptador Cat® para cucharones de azada

\$8.27 USD

**6V-0937: Tornillo roscado de 5/8-18 y 53 mm de largo**

Perno de la rueda motriz Cat®

\$2.26 USD

**368-3878: Punta cruciforme de penetración**

Punta Cruciforme de Penetración A200 Cat® Advansys™

\$1,202.94 USD

**500-0269: Pasador de herramienta de trabajo de suelo de...**

Clavija de herramienta Cat® de 70 mm de longitud para pulir par...

\$4.48 USD

**1U-3202: Punta larga**

Punta Larga J200

\$30.57 USD

**135-9668: Placa de solenoide empernable**

Placa de solenoide empernable Cat® de 50 mm

\$1,388.11 USD

**114-0359: Retenedor de bloqueo de pasador**

Cat® Retenedor de traba del pasador utilizado para la herramienta de...

\$19.62 USD

**135-9349: Cuchilla de 1.216,8 mm de longitud**

La cuchilla Cat® ayuda a cortar muchos materiales como tierra,...

\$1,137.41 USD

**139-9230: Centro de la cuchilla**

Cuchilla de 30 mm

\$816.70 USD



**149-5733: Retenedor de herramientas de corte**

Retenedor Cat® para Puntas del Cubo y Cubos de Uso General

\$15.43 USD



**591-2320: Cuerda de funcionamiento de servicio pesado...**

Cuerda de funcionamiento de servicio pesado...

\$18,233.81 USD



**8E-6209: Retenedor de herramientas de corte**

Cat® Retenedor para las puntas de los cucharones de azada y...

\$8.27 USD



**8E-6208: Pasador ranurado de 11,13 mm de diámetro**

Clavija J200

\$3.84 USD



**7D-1577: CUCHILLA**

Cuchilla curvas

\$319.30 USD



**505-4113: Punta cruciforme de penetración**

Punta cruciforme de penetración Advansys™ Cat® A110

\$309.81 USD



**220-9090: Retenedor empotrable**

Retén empotrable K80, K90, K100

\$32.55 USD



**597-6033: Punta cruciforme de penetración del...**

Punta de penetración del cucharón Cat®

\$442.60 USD

**También manejamos (contactarse)...** Cortadores laterales y protección de barra lateral, Cuchillas base y labios del cucharón, Cuchillas para remoción de nieve, Cuchillas y cantoneras de la hoja, Cuchillas y cantoneras de la niveladora, Cuchillas y protección de las cuchillas del cucharón, Desgarrador y escarificador de herramienta de corte, Esquinas y protectores de esquina del cucharón, Herramienta de corte de perforadora de roca, Herramienta de corte de trailla, Herramienta de corte para pavimentación, Herramientas de corte, rueda del compactador, Herramientas de servicio y medidores de herramienta de corte, Otras herramientas de corte, Placas de desgaste, Protección contra el desgaste, Retención y tornillería de herramientas de corte, Sistemas de adaptadores y dientes de cucharón, Sistemas de broca de la niveladora.

# Kits de actualización y reparación

Todos los precios incluidos a continuación son **más IVA**



## 467-7011: Kit de bomba de levantamiento

JUEGO DE BOMBA Cat®

\$458.17 USD



## 602-0681: Juego de cojinete de la transmisión

Kit de cojinetes de reacondicionamiento de la transmisión Cat®

\$10,291.97 USD



## 334-4932: Empaquetadura de la carcasa de la...

Empaquetadura Cat® (múltiple a turbo)

\$29.16 USD



## 397-5682: Grupo de bomba de agua

Kit de bomba de agua con bomba y empaquetadura

\$623.81 USD



## 416-7727: Empaquetadura de múltiple de escape

EMPAQUETADURA Cat®

\$27.14 USD



## 130-3436: Conector de brazo de empuje

Conector de brazo de empuje con cojinetes de manguito Cat®

\$6,613.45 USD



## 526-0891: Kit de sello

Kit de sello de cilindro hidráulico

\$37.58 USD



## 345-3579: Escape de empaquetadura

Escape de empaquetadura Cat® (motor de grupo...)

\$12.37 USD



## 562-7612: Kit de escobilla de polietileno (205 m...

Kit de escobilla de polietileno (diámetro interior de 205 mm)...

\$643.96 USD



## 341-8536: Sello Inyector de la Polaina de 35 mm ...

Sello de copa de inyector de la polaina de goma elastómera Cat® para...

\$33.46 USD



## 6I-2435: Espaciador de radiador de 80 mm de diámetro...

El espaciador de radiador Cat® mantiene un flujo de aire y una...

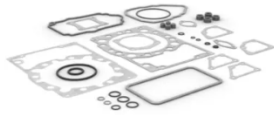
\$30.49 USD



## 353-5995: KIT DE CAMISA DE CILINDRO SIMPLE

Kit de camisa de cilindro simple

\$103.90 USD



**442-1340: Kit de instalación de la culata de cilindro**

Kit de culata de cilindro simple

**\$664.49** USD



**20R-3529: Grupo de filtro de partículas diésel**

Kit de filtro de partículas para combustible diésel (DPF) Cat Reman (UTN)

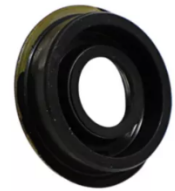
**\$9,923.91** USD



**598-5822: Kit de instalación de la culata de cilindro**

Kit de empaquetadura de culata de cilindro simple

**\$733.57** USD



**388-7492: Sello de Tapa de Válvulas**

Sello Cat® para base y tapa de válvulas del motor

**\$16.99** USD



**460-0642: Juego de cojinete de la transmisión**

Kit de cojinetes de reacondicionamiento de la transmisión Cat®

**\$22,257.74** USD



**574-6249: Empaquetadura de 0,4 mm de espesor**

Empaquetadura Cat® de 0,4 mm de espesor para respiradero del cárter

**\$9.85** USD



**571-9902: Kit de empaquetadura de culata de cilindro**

JUEGO DE CONJUNTO DE EMPAQUETADURA PARA APLICACIONES DE...

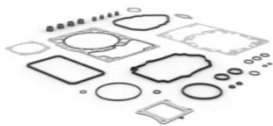
**\$407.23** USD



**102-8805: CONECTOR DE RECEPTÁCULO**

Kit de conector del receptáculo Cat® (6 clavijas)

**\$14.95** USD



**599-7281: KIT-INSTALACIÓN DE CULATA DE...**

Kit de empaquetadura de culata de cilindro simple

**\$650.70** USD



**20R-8033: Grupo de filtro de partículas diésel**

Kit de filtro de partículas para combustible diésel (DPF) Cat Reman

**\$5,939.66** USD



**248-1394: KIT-INSTALADOR DE INYECTOR DE...**

Kit de inyector de combustible sencillo

**\$40.31** USD



**336-1503: Kit de ruedas, mando final y freno**

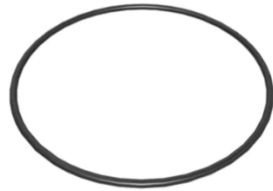
Kit de cojinete de mando final para camión minero

**\$64,982.72** USD



### 504-6527: JUEGO DE CULATAS

\$24,524.58 USD



### 326-7289: Sello anular de la tapa de válvulas

El sello anular Cat® para la tapa de la válvula del motor garantiza un...

\$12.28 USD



### 201-9299: Kit de servicio de filtro de retorno hidráulico

Kit de servicio Cat®

\$117.41 USD



### 9X-2205: Kit de reparación del filtro de tapa de tanque ...

Kit de filtro de la tapa del tanque de combustible Cat® (ventilación)

\$70.83 USD



### 20R-8032: Grupo de filtro de partículas diésel

Kit de filtro de partículas para combustible diésel (DPF) Cat Reman

\$6,822.71 USD



### 437-1451: Kit de conjunto de cables

Kit de conjunto de cables Cat® (15-17 AWG)

\$50.74 USD



### 625-5714: Kit de sello del cilindro hidráulico EXD...

Kits de sellos para aplicaciones estándar y árticas. Los kits de sello...

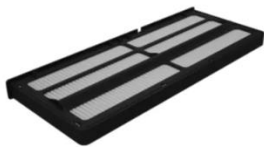
\$517.32 USD



### 449-3064: Grupo de enfriador y montaje de escape

Kit Cat® Enfriador de recirculación de gas del motor con abrazaderas

\$5,179.24 USD



### 575-9920: Juego de filtro

Kit de filtro Cat® (grupo de calentador básico)

\$88.46 USD



### 625-5725: Kit de sello del cilindro hidráulico EXD...

Kits de sellos para aplicaciones estándar y árticas. Los kits de sello...

\$417.38 USD



### 20R-8035: Grupo de filtro de partículas diésel

Kit de filtro de partículas para combustible diésel (DPF) Cat Reman

\$4,152.57 USD



### 599-7288: KIT-INSTALACIÓN DE CULATA DE...

Kit de empaquetadura de culata de cilindro simple

\$602.19 USD



### 582-7467: Juego de filtro

Kit de filtro

\$10,794.65 USD



### 594-8693: Juego de sensor

Kit de sensor de fluido de escape diésel (DEF) Cat® de 18 pulgadas

\$1,502.17 USD



### 346-9501: Empaquetadura: módulo de...

Empaquetadura del módulo de mezclador Cat® (tubo lateral frío)

\$13.19 USD



### 161-4311: Juego de cojinete del convertidor de par

Kit de cojinete del convertidor de par

\$7,932.85 USD



### 627-5885: Control de seguridad del conductor

Control de seguridad del conductor Cat®

\$24,859.35 USD



### 659-8663: ELEK KIT-AFTMKIT (PL542V3 CELLULAR RADIO)

Electronic Kit Aftermarket (PL542V3 Cellular Radio )

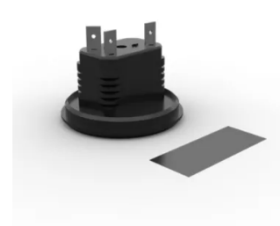
\$781.70 USD



### 584-9674: KIT DE SENSOR NOX

NUEVO SENSOR DE NOX

\$1,819.01 USD



### 366-4622: Kit medidor de servicio

Kit de medidor de servicio Cat®

\$211.70 USD



### 460-5302: Juego: drenaje

Kit de drenaje del filtro de combustible Cat® utilizado en el separad...

\$49.56 USD



### 102-8803: CONECTOR DE RECEPTÁCULO

Kit de conector de receptáculo Cat® (3 clavijas)

\$10.01 USD



### 276-7018: KIT DE TAPÓN Y TAPA

Kit de tapas y tapones Cat®

\$137.21 USD



### 102-8804: CONECTOR DE RECEPTÁCULO

Kit de conector del receptáculo Cat® (4 clavijas)

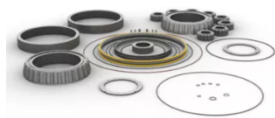
\$11.83 USD



### 598-5871: Kit de instalación de la culata de cilindro

Kit de empaquetadura de culata de cilindro simple

\$717.71 USD



### 327-2110: Kit de reparación del mando final

KIT DE REPARO DEL MANDO FINAL

\$39,473.19 USD



### 6I-2431: Sello del radiador de 160 mm de largo

Sello de caucho Cat® utilizado en el radiador para prevenir la...

\$105.75 USD



### 155-2271: CONECTOR DE TAPÓN

Kit de conector de tapón Cat® (4 clavijas)

\$12.44 USD



### 4T-3797: Conector del cilindro de elevación de la...

Conector del cilindro de elevación de la hoja de acero Cat®

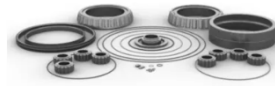
\$2,927.90 USD



### 599-7275: KIT-INSTALACIÓN DE CULATA DE...

Kit de empaquetadura de culata de cilindro simple

\$732.78 USD



### 327-2105: Kit de ruedas, mando final y freno

KIT DE RUEDA, MANDO FINAL Y FRENO

\$50,515.13 USD



### 107-5869: CARTUCHO HIGROSCÓPICO

Kit de cartucho (deseicante)

\$512.06 USD



### 330-3994: Juego de contacto

Contacto de suministro de corriente principal del kit Cat® para el...

\$2,644.21 USD



### 417-2564: G3516 DE BAJAS EMISIONES

Actualización: proporciona una solución económica y...

\$153,245.53 USD



### 597-3812: KIT-INSTALACIÓN DE CULATA DE...

Kit de empaquetadura de culata de cilindro simple Cat®

\$780.57 USD



### 397-5684: Grupo de bomba de agua

Kit de bomba de agua con bomba y empaquetadura

\$623.81 USD



**20R-3666: Grupo de filtro de partículas diésel**

Kit de filtro de partículas para combustible diésel (DPF) Cat Reman (UTN)

\$8,639.61 USD



**155-2274: CONECTOR DE TAPÓN**

Kit de conector de enchufe Cat® (6 clavijas)

\$15.25 USD



**387-9829: Empaquetadura de tapa de válvula**

Empaquetadura Cat® (grupo de cubierta y válvula)

\$37.07 USD



**485-4895: Grupo de bomba de agua**

Kit de bomba de agua con bomba y empaquetadura

\$521.95 USD



**20R-8034: Grupo de filtro de partículas diésel**

Kit de filtro de partículas para combustible diésel (DPF) Cat Reman

\$5,939.66 USD



**627-1042: Kit del acumulador de bolsa flexible de...**

El kit de acumulador de vejiga Cat® de 11 galones almacena fluid...

\$2,512.44 USD



**220-8678: Sello del recipiente de 59,92 mm de...**

Anillo de sello (separador de agua y combustible)

\$1.23 USD



**653-9129: KIT ADICIONAL DE CONTROL REMOTO ...**

Para proporcionar el Software PL542 2024.1 más reciente y para...



**354-5833: Kit de drenaje**

El kit es para reemplazar un drenaje defectuoso en una caja de filtro de...

\$32.79 USD



**477-1358: KIT-INSTALACIÓN DE CULATA DE...**

Kit de empaquetadura de culata de cilindro simple

\$1,531.57 USD



**155-2260: CONECTOR DE TAPÓN**

Kit de conector de enchufe Cat® (3 clavijas)

\$8.40 USD



**598-5827: Kit de instalación de la culata de cilindro**

Kit de empaquetadura de culata de cilindro simple

\$597.31 USD



**20R-6628: Kit de antecámara Reman**

Kit de precámara Cat Reman con válvula de retención Cat Reman...

**\$3,896.26** USD



**128-8614: Juego de sello del recipiente**

Kit de sello Cat® (recipiente de recolección de agua)

**\$7.74** USD



**102-8802: CONECTOR DE RECEPTÁCULO**

Kit de conector del receptáculo Cat® (2 clavijas)

**\$8.12** USD



**362-5412: Kit de drenaje**

Kit de drenaje Cat® (filtro de combustible)

**\$29.65** USD



**339-1048: JUEGO: RESPIRADERO**

KIT de elemento de filtro del respiradero marca CAT

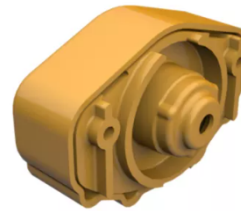
**\$75.26** USD



**569-8036: Kit de elemento de filtro de lubricación (aceite...**

Kit de elemento de filtro de lubricación Cat® (aceite del motor)

**\$41.27** USD



**350-7735: JUEGO: FILTRO**

Kit de filtro Cat® (tapa de combustible) (4 micrones)

**\$88.74** USD



**155-2270: CONECTOR DE TAPÓN**

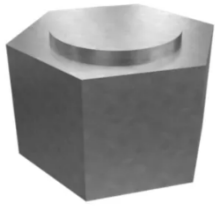
Kit de conector de enchufe Cat® (2 clavijas) utilizado para conectar...

**\$8.47** USD

**Entre otros...** Kits de actualización, y de reparación y servicio.

# Mangueras y tubos

Todos los precios incluidos a continuación son **más IVA**



**6V-9833: Tapa de cierre frontal con junta tórica de rosca hexagonal.**

Cat® Mejore la integridad del sellado con tapas de sello anular.

\$29.63 USD



**5L-2952: Tapa del tubo de llenado de aceite.**

Cat® garantiza la integridad del motor con tapas del tubo de...

\$18.23 USD



**350-0806: Conjunto de Manguera de Alta Presión XT-6 ES.**

Conjunto de Manguera de Alta Presión XT-6 ES

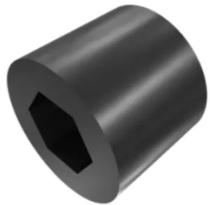
\$818.55 USD



**285-0612: Tapa contra el polvo del cilindro de la dirección.**

Preserve la integridad del cilindro de dirección Cat® con tapas contra...

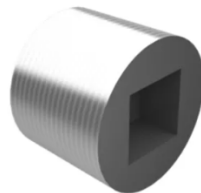
\$28.93 USD



**9F-2247: Tapón de mando hexagonal con rosca NPTF de tubo.**

Tapón roscado para tubo

\$3.46 USD



**8T-6762: Tapón de mando cuadrado roscado 1/2-14 NPTF.**

Tapón roscado para tubo

\$7.90 USD



**8T-6765: Tapón de mando hexagonal con rosca NPTF de tubo.**

Tapón roscado para tubo

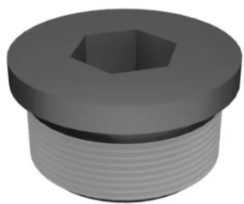
\$4.72 USD



**432-2076: Acoplamiento permanente.**

Acoplamiento permanente XN en espiral Cat®: 90 grados...

\$66.86 USD



**9S-9334: Tapón de mando hexagonal con rosca de 1 5/16 pulgadas.**

Tapón Cat®

\$14.95 USD



**6V-9508: Tapón de mando hexagonal roscado de 11/16-16 pulgadas.**

Tapón Cat®

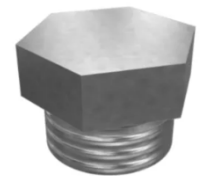
\$10.93 USD



**9U-7076: tapa/tapón de doble función.**

Tapas y tapones de doble función

\$0.14 USD



**9S-4181: Tapón de mando hexagonal con rosca de 1 5/16 pulgadas.**

Tapón Cat®

\$19.15 USD



**3B-0623: Tapón de taza no roscado de 25,73 mm de...**

Tapón de la taza de sellado

\$6.84 USD



**255-3544: Tubería de aire de escape de 169,93 mm de...**

Conjunto de tubo de acero Cat®

\$4,996.30 USD



**124-2132: Acoplamiento permanente**

Acoplamiento permanente ORFS Cat: 45 grados, giratorio...

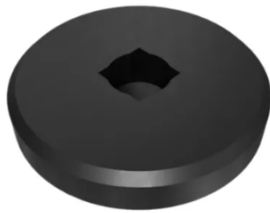
\$29.60 USD



**442-5579: Acoplamiento permanente**

BRIDA CAT de acoplamiento permanente XN en...

\$141.39 USD



**106-8187: 1 enchufe de rosca cuadrada 5/16-12Un-2A**

Tapón roscado especial

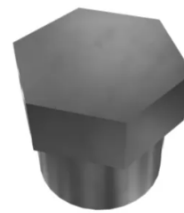
\$45.12 USD



**357-7399: Conjunto de tapa de combustible**

Tapa de combustible Cat® (ventilada) (4 micrones)

\$254.28 USD



**6V-9509: Tapón de cabeza hexagonal del sello anular de...**

El tapón de sello anular de superficie Cat® con rosca de 13/16-16 cierr...

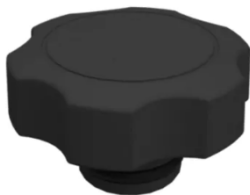
\$13.63 USD



**497-8283: Acoplamiento permanente**

Acoplamiento permanente XT en espiral Cat® recto,...

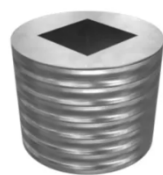
\$102.10 USD



**251-3227: Conjunto de tapa, tanque de refrigerante**

Conjunto de tapa del tanque de refrigerante Cat®

\$38.68 USD



**2B-0858: Tapón roscado con cabeza cuadrada 1/2-14...**

Tapón roscado para tubo

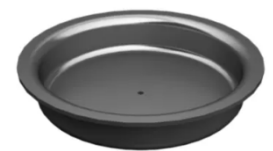
\$7.45 USD



**124-2116: Acoplamiento permanente**

Acoplamiento permanente ORFS Cat: recto, giratorio hembra

\$15.43 USD



**5T-6503: Tapón de 156 mm de diámetro**

Tapón Cat® para cilindro de dirección

\$115.61 USD



**398-2993: Tapa del tubo de llenado del tanque del líquido ...**

La tapa del tubo de llenado del tanque del líquido de escape para...

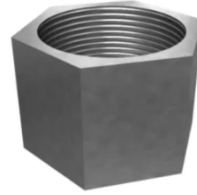
\$154.76 USD



**499-1158: Acoplamiento permanente**

Acoplamiento permanente en espiral XN JIC Cat®: recto,...

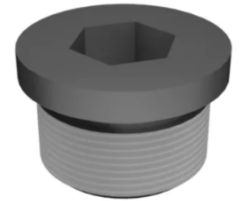
\$75.20 USD



**6V-9832: 1-3/16-12 Rosca Tapa de cierre de anillo anular**

Cat® Mejore la integridad del sellado con tapas de sello anul...

\$24.08 USD



**9S-8008: Tapón de mando hexagonal con rosca de 1 1/16...**

Tapón roscado con sellado anular

\$6.80 USD



**388-7960: Grupo de acoplamiento**

Grupo de acoplamiento Cat® (grupo de tuberías auxiliares)

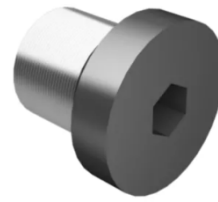
\$632.93 USD



**638-0983: Manguera de la tubería de aire del turbocompreso...**

La manguera de la tubería de aire del turbocompresor Cat®...

\$1,807.62 USD



**9S-8001: Tapón**

Tapón roscado con sellado anular

\$7.44 USD



**243-1159: Tornillería chapada de 5/16**

Cat® Tornillería chapada de 5/16 in utilizada en la tapa de mecanismos d...

\$15.23 USD



**9G-7516: Tapón de tornillo de 1-14-2A**

El tapón roscado externo Cat® garantiza un sellado seguro de las...

\$7.23 USD



**9S-8006: Tapón hexagonal roscado de 7/8-14**

Tapón Cat®

\$11.97 USD



**7K-3176: 38,5 mm Longitud Acoplamiento**

Acoplamiento Cat® para las líneas de aire acondicionado

\$126.84 USD



**5D-1911: Tapa de cubierta para tanque hidráulico**

Tapa de cubierta Cat® para tanque hidráulico

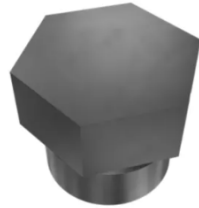
\$51.61 USD



**6N-2985: Tapa del tubo de llenado de aceite**

Cat® garantiza la integridad del motor con tapas del tubo de...

\$27.49 USD



**9S-4190: Tapón hexagonal roscado de 7/8-14**

Cat® Tapón hexagonal externo (grupo de rueda, grupo de válvulas)

\$12.96 USD



**8C-3451: Tapa antipolvo del aceite hidráulico**

Proteja los sistemas hidráulicos Cat® con tapas antipolvo, para...

\$8.65 USD



**432-2028: Acoplamiento permanente**

Acoplamiento permanente en espiral XN JIC Cat®: recto,...

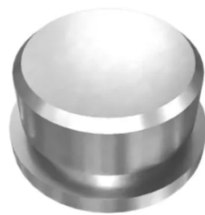
\$41.05 USD



**5P-3948: Acoplamiento de refrigerante**

Acoplamiento de refrigerante Cat® para la tubería de aire...

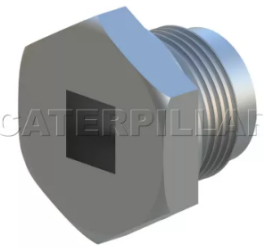
\$97.76 USD



**3E-2338: Tapón de mando cuadrado de rosca de 1 5/16-12-2A**

Tapón roscado con sellado anular

\$48.30 USD



**8M-3837: Tapón de mando hexagonal con rosca de 1 1/8-12**

Tapón de drenaje magnético Cat®

\$85.49 USD



**9S-4182: Tapón de mando hexagonal roscado de 7/16-20**

Tapón hexagonal externo Cat® (válvula, grupo de línea)

\$16.22 USD



**496-2318: Acoplamiento permanente**

Acoplamiento permanente XN en espiral Cat® con brida...

\$116.25 USD



**184-1613: Codo de escape de 247 mm de diámetro interior**

Codo de escape de salida de gas Cat®

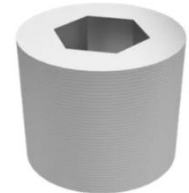
\$25,356.16 USD



**8C-3447: Tapa antipolvo de aceite de transmisión**

Tapa antipolvo Cat® para filtro de aceite de la transmisión

\$9.18 USD



**8T-6757: Tapón de mando hexagonal con rosca NPTF de...**

Tapón roscado para tubo

\$3.27 USD



**5P-3929:  
Acoplamiento de  
refrigerante**

Acoplamiento de  
Refrigerante Auto  
Sellante Cat® para la...

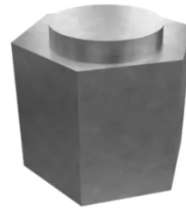
**\$135.73 USD**



**5M-6214: Tapón de  
mando hexagonal  
con rosca de 1/8-27**

Tapón roscado para tubo

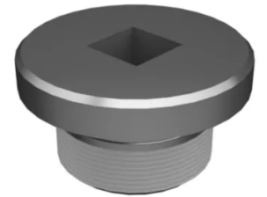
**\$4.62 USD**



**6V-9830: Tapa del  
sello anular roscado  
frontal de 13/16-16**

Cat® Mejore la  
integridad del sellado  
con tapas de sello anul...

**\$13.82 USD**



**9J-7031: Tapón de  
rosca cuadrada 1-11-  
1/2 NPSM**

Tapón roscado especial

**\$27.37 USD**



**9W-5531: Conjunto  
de tubo magnético**

Conjunto de pantalla  
magnética Cat®

**\$456.81 USD**



**397-1924:  
Acoplamiento  
permanente**

Acoplamiento  
permanente en espiral  
XN ORFS (O-Ring Face...

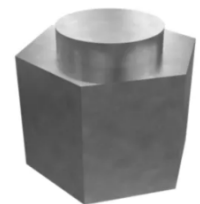
**\$38.37 USD**



**124-2144:  
Acoplamiento  
permanente**

Acoplamiento  
permanente ORFS Cat:  
90 grados, giratorio...

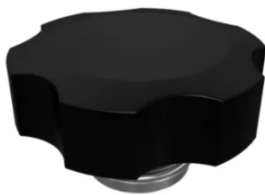
**\$25.38 USD**



**6V-9829: 11/16-16  
Tapa de Sello Frontal  
de Junta Tórica...**

Cat® Mejore la  
integridad del sellado  
con tapas de sello anul...

**\$10.38 USD**



**345-1237: Tapa del  
tanque de  
refrigerante de...**

La tapa del tanque de  
refrigerante Cat® es un  
componente que sella ...

**\$24.75 USD**



**432-2016:  
Acoplamiento  
permanente**

Acoplamiento  
permanente en espiral  
XN ORFS (O-Ring Face...

**\$57.80 USD**



**157-0670: Tapa  
antipolvo del  
refrigerante del...**

Cat® protege las  
aberturas de  
refrigerante del motor...

**\$8.65 USD**



**496-2307:  
Acoplamiento  
permanente**

BRIDA CAT de  
acoplamiento  
permanente XN en...

**\$104.99 USD**



**9S-8002: Tapón de mando hexagonal roscado de 7/16-20**

Tapón Cat®

**\$8.37 USD**



**124-1956: Acoplamiento permanente**

Acoplamiento permanente JIC Cat: giratorio hembra recto

**\$13.41 USD**



**398-3011: Tapa del tubo de llenado del tanque del líquido ...**

La tapa del tubo de llenado del tanque del líquido de escape para...

**\$154.76 USD**



**323-6157: Acoplamiento permanente**

Acoplamiento permanente en espiral XN ORFS (O-Ring Face...)

**\$29.93 USD**



**165-6170: Enchufe sin rosca de 24,13 mm de diámetro...**

Tapón del indicador de nivel de aceite del motor

**\$15.14 USD**



**3T-3434: Tapón esférico de 12,7 mm de diámetro exterior**

Tapón Cat®

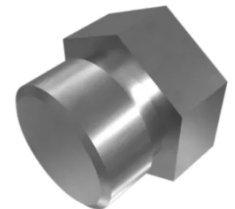
**\$3.73 USD**



**9S-4191: Tapón de la rosca hexagonal 9/16-18**

Tapón hexagonal exterior Cat® (grupo de depósitos, grupo de...)

**\$9.03 USD**



**9S-4185: Tapón de mando hexagonal con rosca de 3/4-16**

Tapón hexagonal externo Cat® (grupo de línea, eje)

**\$10.29 USD**



**036-1865: Tapa del radiador del intercambiador de...**

Tapa Cat® para radiadores y enfriador de aceite hidráulico

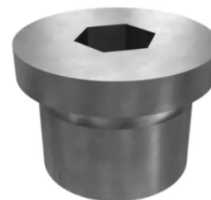
**\$18.84 USD**



**7E-6508: Tapa del Inyector de la Unidad**

Cat® Garantiza la confiabilidad del inyector con tapas, para proteg...

**\$16.89 USD**



**9S-8004: Tapón hexagonal roscado de 9/16-18**

Tapón roscado con sellado anular

**\$13.83 USD**



**265-8575: Tapa de combustible con ventilación...**

Las tapas con ventilación bloqueable Cat® mejoran la seguridad d...

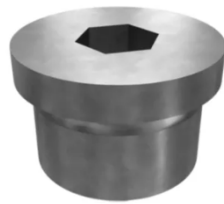
**\$141.54 USD**



**7H-1447: Tapón de Llenado de Aceite 2-1 / 2-12**

El tapón de llenado de aceite Cat® sella la abertura de un depósit...

**\$35.64** USD



**9S-8005: Tapón de mando hexagonal con rosca de 3/4-16**

Cat® Tapón hexagonal interno (grupo de rueda, tren de impulsión)

**\$10.45** USD



**604-2388: Tubo de la bomba de agua**

Tubo de la bomba de agua Cat® para el motor

**\$18.76** USD



**8C-3445: Tapón antipolvo del aceite del motor**

Cat® Proteja las aberturas de aceite del motor con tapas...

**\$9.18** USD



**6V-0852: Tapa antipolvo del aceite hidráulico**

Proteja los sistemas hidráulicos Cat® con tapas antipolvo, para...

**\$8.65** USD



**6L-8617: Tapa de presión del radiador**

La tapa de presión Cat® es un componente que mantiene la presión en...

**\$42.64** USD



**304-3885: Tapa de combustible ventilada de...**

La tapa de combustible ventilada Cat® está diseñada para regular l...

**\$70.80** USD



**294-3342: Tapa del radiador con bloqueo de resorte**

Optimice la función del sistema de enfriamiento Cat® con tapas de...

**\$29.86** USD

**También manejamos (contactarse)...** Adaptadores, acoplamientos y conexiones, Conjuntos híbridos de manguera y tubo, Mangueras, conjuntos de mangueras y componentes de mangueras, Tapas y taponés, Tubos, conjuntos de tubos y componentes de tubos.

# Motor

Todos los precios incluidos a continuación son **más IVA**



## 500-0481: Separador de agua y combustible de ultra...

Separador de agua y combustible de ultra alta eficiencia

\$94.27 USD



## 331-8111: Filtro de aire secundario de eficiencia estándar...

Filtros de aire de eficiencia estándar para motor: secundario

\$86.73 USD



## 10R-4343: PAQUETE DE CILINDRO

Paquete de cilindro Reman

\$4,082.31 USD



## 577-1433: Filtros de aire primarios de eficiencia estándar...

Aire de eficiencia estándar de motor, primario

\$187.99 USD



## 251-5885: Filtros de aire del motor

Filtros de aire de eficiencia estándar para motor: primario

\$357.04 USD



## 248-5513: Termostato del agua

Termostato del agua Cat® utilizado en el motor

\$102.93 USD



## 222-9021: Aire del motor de eficiencia estándar, secundario

Aire del motor de eficiencia estándar, secundario

\$60.64 USD



## 275-2604: Filtros de aceite del motor de eficiencia avanzada

Filtros de aceite del motor de eficiencia avanzada

\$57.61 USD



## 142-1340: Filtro de aire primario de ultra alta eficiencia...

Filtros de aire de ultra alta eficiencia para motor: primario

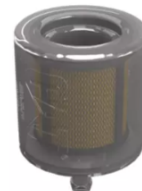
\$192.04 USD



## 523-6602: Separador de agua y combustible de ultra...

Separador de agua y combustible de ultra alta eficiencia

\$58.37 USD



## 416-5884: Filtro de combustible de ultra alta eficiencia

Filtro de combustible de ultra alta eficiencia

\$25.84 USD



## 526-3118: Filtro de aire de la cabina

Filtro de aire de cabina Cat®

\$58.36 USD



**299-8229: Filtro de combustible de alta eficiencia**

Filtro de combustible de ultraalta eficiencia

\$41.52 USD



**331-8108: Filtro de aire secundario de eficiencia estándar...**

Filtros de aire de eficiencia estándar para motor: secundario

\$79.70 USD



**422-7587: Filtro de combustible secundario**

Filtro de combustible de ultraalta eficiencia

\$130.50 USD



**106-3969: CONJUNTO DE ELEMENTO**

Los filtros de eficiencia estándar se usan generalmente en los...

\$206.97 USD



**222-9020: Filtros de aire primarios de eficiencia estándar...**

Filtros de aire de eficiencia estándar para motor: primario

\$76.24 USD



**577-1437: Filtro de aire primario**

Aire de eficiencia estándar de motor, primario

\$278.70 USD



**6I-2505: CONJUNTO DE ELEMENTO**

Los filtros de eficiencia estándar se usan generalmente en los...

\$144.75 USD



**345-3550: Configuración primaria del motor**

Configuración primaria del motor Cat® (configuración del mot...

\$23,544.66 USD



**419-9172: Filtro de aire del motor**

Aire de eficiencia estándar de motor, primario

\$598.56 USD



**258-2829: Tapa de respiradero de 83 mm de diámetro...**

Respiradero Cat®

\$52.48 USD



**496-9845: Filtros de aire de ultra alta eficiencia para...**

Filtros de aire de ultra alta eficiencia para motor: primario

\$225.06 USD



**423-8524: Separador de agua y filtro de combustible**

Separador de agua y combustible de eficiencia avanzada

\$73.56 USD



**479-8991: Filtro de aire secundario de eficiencia estándar...**

FILTRO DE AIRE DEL MOTOR Cat®

\$97.44 USD



**20R-0582: Conjunto de paquete de cilindro**

Paquete de cilindro Reman

\$4,041.70 USD



**419-9162: Filtros de aire de eficiencia estándar para...**

Filtros de aire de eficiencia estándar para motor: primario

\$514.62 USD



**496-9841: Aire de eficiencia estándar de motor, primario**

Aire de eficiencia estándar de motor, primario

\$273.11 USD



**1R-0750: Filtro de combustible secundario**

Filtro de combustible de eficiencia avanzada

\$31.21 USD



**20R-8575: CONJUNTO DE CABEZAL: COMB**

Cat® Reman Combustion Head (Tier 4) (24 Volt) (2 Stage)

\$3,152.42 USD



**436-7077: ELEMENTO DE COMBUSTIBLE**

Separador de agua y combustible de eficiencia avanzada

\$65.53 USD



**20R-3549: GRUPO DE CULATA DE CILINDRO**

Cat® G3500 Reman Cylinder Head (3 Angle)

\$1,742.08 USD



**479-4133: Separador de agua y combustible de ultr...**

Separador de agua y combustible de ultra alta eficiencia

\$54.62 USD



**438-5386: CONJUNTO DE FILTRO**

Separador de agua y combustible de ultra alta eficiencia

\$96.64 USD



**577-1436: Filtros de aire primarios de eficiencia estándar...**

Aire de eficiencia estándar de motor, primario

\$231.61 USD



**1R-0756: CONJUNTO DE ELEMENTO**

Los filtros de combustible de eficacia avanzada están...

\$43.29 USD



### 1R-0739: CONJUNTO DE FILTRO

Los filtros de eficiencia estándar se usan generalmente en los...

\$24.46 USD



### 1R-0726: CONJUNTO DE ELEMENTO

Los filtros de eficiencia estándar se usan generalmente en los...

\$69.51 USD



### 577-1435: Filtros de aire primarios de eficiencia estándar...

Aire de eficiencia estándar de motor, primario

\$208.94 USD



### 243-4291: Bujía de encendido del motor de gas

Bujía

\$219.89 USD



### 570-1623: Elemento base del filtro de combustible

Filtro de combustible de ultraalta eficiencia

\$75.03 USD



### 346-6688: Elemento secundario del filtro de aire

Aire del motor de eficiencia estándar: secundario

\$56.23 USD



### 525-6205: Filtro de combustible de eficiencia estándar

Conjunto de filtro de combustible Cat®

\$59.40 USD



### 602-7619: Bujía de encendido del motor de gas

Bujía Cat®

\$617.85 USD



### 1R-0716: Filtro de aceite lubricante del motor

Los filtros de eficiencia estándar se usan típicamente en modelo...

\$45.05 USD



### 1R-1804: Separador de agua y combustible de...

Separador de agua y combustible de eficacia estándar

\$31.06 USD



### 479-8989: Filtro de aire primario de ultra alta eficiencia...

FILTRO DE AIRE DEL MOTOR Cat®

\$178.53 USD



### 1G-7206: Filtro de la bomba de transferencia de...

Filtro de combustible de eficiencia estándar

\$25.44 USD



**20R-3545: GRUPO DE CULATA DE CILINDRO**

Cat® D3500C Reman Cylinder Head (Nitrided Seats)

\$2,128.99 USD



**1R-0751: Filtro de combustible de alta eficiencia**

Filtro de combustible de eficiencia avanzada

\$34.39 USD



**5P-8500: Chaveta para candado de la máquina**

Llave de encendido de la máquina Cat®

\$12.12 USD



**220-1523: FILTRO DE ACEITE**

Los filtros de eficiencia estándar se usan generalmente en los...

\$16.74 USD



**363-5819: CONJUNTO DE ELEMENTO: F**

Elemento separador de filtro de agua Cat®

\$41.02 USD



**528-0585: Filtro de aire del motor**

Aire de eficiencia estándar de motor Cat®, primario

\$140.16 USD



**1R-1807: Filtros de aceite del motor de eficiencia avanzada**

Filtros de aceite del motor de eficiencia avanzada

\$32.24 USD



**156-1200: ELEMENTO**

Los separadores de agua del combustible de eficiencia ultra alta...

\$42.03 USD



**1R-0755: Filtro de combustible de alta eficiencia**

Filtro de combustible de eficiencia avanzada

\$93.28 USD



**509-5694: Elemento de filtro de combustible...**

Elemento de combustible Cat® (secundario)

\$48.79 USD



**479-7702: Bujía de encendido del motor de gas**

Bujía Cat®

\$179.12 USD



**500-0483: ELEMENTO: LUBRICANTE**

Filtros de aceite del motor de eficiencia avanzada

\$56.86 USD



**20R-6518: GRUPO DE CULATA DE CILINDRO**

Cat® G3600 A4 Reman Cylinder Head

**\$9,809.87** USD



**110-6331: Elemento secundario del filtro de aire**

Los filtros de aire del motor de eficiencia estándar son la mejor...

**\$52.27** USD



**1R-0762: Filtro de combustible del motor**

Los filtros de combustible de eficiencia avanzada...

**\$49.27** USD



**541-6956: Filtro de combustible del motor**

Filtro de combustible Cat®

**\$65.18** USD



**326-1644: CONJUNTO DE FILTRO**

Los separadores de agua del combustible de eficiencia avanzada se...

**\$62.58** USD



**110-6326: Elemento primario del filtro de aire**

Los filtros de aire del motor de eficiencia estándar son la mejor...

**\$73.38** USD



**479-4131: Elemento separador de agua**

Separador de agua y combustible de ultra alta eficiencia

**\$57.48** USD



**523-4987: Separador de elementos**

Elemento separador Cat® (combustible y agua)

**\$69.92** USD



### 7W-2326: Filtro de aceite del motor

Filtro de aceite del motor de eficiencia estándar

\$22.56 USD



### 322-3155: CONJUNTO DE ELEMENTO

Filtro de aceite del motor de eficiencia estándar

\$32.20 USD



### 326-1643: CONJUNTO DE FILTRO

Los separadores de agua del combustible de eficiencia avanzada se...

\$76.67 USD



### 462-1171: Filtro de aceite del motor de eficiencia estándar

Filtro de aceite del motor de eficiencia estándar

\$26.67 USD



### 1R-1808: Filtro de aceite del motor

Filtros de aceite del motor de eficiencia avanzada

\$60.01 USD



### 360-8960: Elemento de filtro de combustible del...

Filtro de combustible de eficiencia avanzada

\$37.83 USD



### 1R-0749: Filtro de combustible secundario

Filtro de combustible de ultraalta eficiencia

\$37.65 USD



### 377-6969: Filtro de aceite del motor de eficiencia estándar

Filtro de aceite del motor de eficiencia estándar

\$29.73 USD

**También manejamos (contactarse)...** Componentes del motor, Correas, poleas y amortiguadores de vibraciones, Filtros y fluidos del motor, Motores y bloques, Sistema de combustible, Sistema de enfriamiento, Sistema de escape, Sistema de lubricación, Sistema de turbocompresor, Sistema eléctrico/encendido, Sistemas de arranque neumáticos e hidráulicos, Sistemas de cajas y FEAD, Transmisión del motor, Tren de válvulas, kits de reparo del motor.

# Sistema hidráulico

Todos los precios incluidos a continuación son **más IVA**



## 590-2532: Ajustador de holgura doble

Ajustador de holgura doble Cat® para el freno trasero, desplazamient...

\$2,950.91 USD



## 489-7202: Válvula de llenado de aceite de 5/8

Válvula de llenado de aceite Cat® de 5/8" utilizada en el ajustado...

\$51.42 USD



## 164-0717: VÁLVULA DE SOLENOIDE

Válvula de solenoide de 24 voltios Cat® para tubería o tubo de aire

\$2,175.61 USD



## 454-9804: Solenoide de la tubería de lubricación

Solenoide de la bomba de lubricación Cat®

\$6,278.21 USD



## 217-6720: Accionador de control piloto

Accionador de control piloto Cat®

\$1,611.81 USD



## 544-1056: Bomba de Pistones de 500 cc

Cat® 500cc Piston Pump used in Hydraulic Arrangements

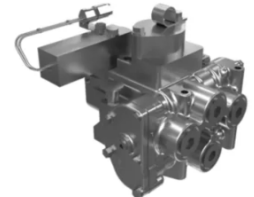
\$68,852.06 USD



## 30R-0200: Cat® Reman Double Axial Piston Pump

Cat Reman Double Axial Piston Pump (Variable Displacement)

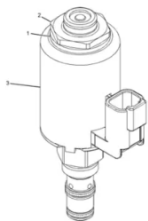
\$41,821.81 USD



## 222-4744: Válvula de control hidráulica

Válvula de control de tracción hidráulica Cat® para frenos y solenoide...

\$13,981.77 USD



## 313-7668: Conjunto de válvula de solenoide

Conjunto de válvula de solenoide Cat® (24 V)

\$425.90 USD



## 175-6253: 200,24Cc Bomba de engranajes de...

Bomba de engranaje

\$12,267.20 USD



## 627-1041: Acumulador del freno hidráulico

Acumulador de freno hidráulico Cat® de 39,64 litros

\$10,034.43 USD



## 9T-1318: Bomba de engranajes de desplazamiento de...

Bomba dosificadora

\$2,898.74 USD



### 505-2463: Bomba de lubricación

Bomba de Lubricación Cat® utilizada en Líneas de Engrase

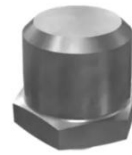
\$13,921.83 USD



### 576-3072: Bomba hidráulica principal

Shop Cat® gear pump 2PS hydraulic pump for machines compatible...

\$72,435.73 USD



### 6U-1989: Conexión de alivio PTF de 1/8"

Válvula de alivio Cat® (PTF)

\$3.51 USD



### 611-6430: Válvula de solenoide de 24 V

Grupo de válvulas de solenoide Cat® de 24 V de encendido/apagado

\$330.83 USD



### 347-7423: Suspensión delantera de 317 m...

Configuración completa de cilindro hidráulico con conjuntos de tubo y...

\$168,293.31 USD



### 20R-3302: Bombas y motores Rexroth Reman

Cat Reman Double Axial Piston Pump (Variable Displacement)

\$29,866.19 USD



### 439-0693: Horquilla del cilindro hidráulico

Horquilla de cilindro de levantamiento hidráulico Cat® para usarse con...

\$24,795.43 USD



### 20R-9516: Cat® Reman Double Axial Piston Pump

Cat Reman Double Axial Piston Pump (Variable Displacement)

\$42,501.89 USD



### 3B-8488: Adaptador de codo de 90 grados con rosca de 1/8 pulg

Adaptador de codo para alemite de grasa a PTF de 90 grados con rosca...

\$4.14 USD



### 251-8266: Acumulador de gas nitrógeno...

Acumulador

\$1,920.68 USD



### 566-9133: 584 mm de diámetro exterior Caja de suspensión...

Caja de suspensión de cilindros de acero forjado Cat® Altura de...

\$18,312.27 USD



### 1W-4776: Bomba de prelubricación

Bomba de prelubricación Cat® que se utiliza en el motor

\$4,833.02 USD



**6V-8639: Adaptador recto de chapa de acero hexagonal de...**

Adaptador recto para transporte de fluidos

\$12.13 USD



**9T-4247: Bomba dosificadora de desplazamiento de...**

Bomba dosificadora

\$6,910.48 USD



**186-6190: Acumulador de refrigerante**

Acumulador del aire acondicionado

\$213.43 USD



**240-7790: GRUPO DE MOTOR: PSB**

Desplazamiento fijo de motor de pistón axial

\$32,647.34 USD



**489-1434: Válvula de solenoide del sistema de...**

Válvula de solenoide del sistema de combustible Cat® de 224 mm de...

\$5,627.92 USD



**20R-7440: Bomba de engranaje**

Bomba de engranajes Reman Cat® (2 secciones)

\$15,916.64 USD



**20R-8270: Acumulador**

Acumulador Cat®

\$6,899.02 USD



**20R-2012: Bomba de pistones**

Bomba de pistones Cat®

\$23,207.73 USD



**585-9230: Válvula de solenoide de 24 voltios**

La válvula de solenoide Cat® para el cuerpo de válvula de control...

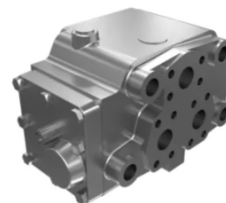
\$467.81 USD



**20R-1333: Bombas y motores Reman Kawasaki**

Cat Reman Double Piston Pump (Variable Displacement)

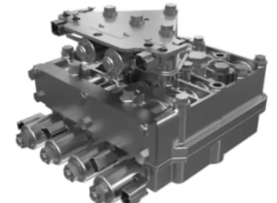
\$30,153.14 USD



**9T-8931: Válvula de dirección 3-38**

La válvula de dirección Cat® para las líneas de dirección hidráulica...

\$7,444.42 USD



**201-7272: Válvula de control del embrague y freno ...**

La válvula de control del freno y el embrague de la dirección Cat® para ...

\$10,908.90 USD



**578-9953: Válvula eléctrica de recirculación de...**

Válvula eléctrica Cat® de recirculación de gases del motor con motor d...

\$1,024.09 USD



**600-8815: Válvula de solenoide**

Válvula de solenoide Cat® (entrada máxima 1.200 mA) (transmisión)

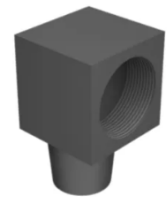
\$435.24 USD



**279-5267: Casquillo de la tapa del extremo de la varilla...**

Casquillo de acero de la tapa del extremo de la varilla del cilindro...

\$117.68 USD



**5K-9243: Codo adaptador de bronce del accesorio...**

Adaptador de codo de 90° para transporte de fluidos

\$5.88 USD



**6V-8724: Adaptador de codo de 90 grados con rosca 9/16-18-...**

Adaptador de codo Cat®

\$22.14 USD



**20R-2013: Bombas hidráulicas de minería expandida...**

Cat Reman Piston Pump (Variable Displacement)

\$44,753.84 USD



**308-1845: 48,74 mm Diámetro interior Doble sello de labio...**

El sello limpiador de doble labio Cat® para cilindros de elevación d...

\$42.30 USD



**7N-4782: Resorte guía levantador de longitud libre de...**

Cat® Resorte guía del levantaválvulas de acero de 23,50 mm de...

\$17.10 USD



**20R-6312: Bomba de pistones**

Bomba de pistones Cat®

\$19,263.93 USD



**538-8794: Válvula de solenoide**

Válvula de solenoide Cat® de 190 mm de altura para controlar la...

\$2,300.59 USD



**186-6189: Acumulador Para el Aire Acondicionado**

Acumulador del aire acondicionado

\$211.76 USD



**591-7835: Venteo del depósito de llenado rápido de 150GPM**

Venteo del tanque de llenado rápido de combustible Cat®...

\$1,791.77 USD



**6V-8636: Adaptador recto hidráulico hexagonal de...**

Adaptador recto para transporte de fluidos

\$9.93 USD



**560-0886: Bomba de engranajes de dos secciones**

Bomba del engranaje Cat®

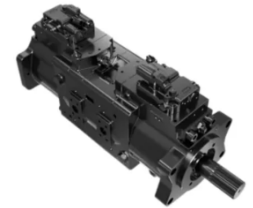
\$24,486.45 USD



**20R-9075: Motor de pistones**

Motor de Pistones Axiales Cat® Reman

\$6,104.48 USD



**627-1304: Bomba de pistones hidráulica principal**

Cat® Main Hydraulic Piston Pump converts mechanical power into...

\$64,341.28 USD



**10R-1473: GRUPO DE MOTOR: HIDRÁULICO**

Motor de pistones axiales Cat® Reman de desplazamiento fijo

\$29,522.04 USD



**20R-2021: MOTOR HIDRÁULICO**

Cat Reman Piston Motor (Travel Motor)

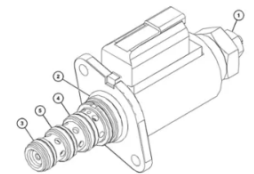
\$38,154.48 USD



**166-1495: 89,85 mm Diámetro interior del sello de clavija**

El sello de pasador Cat® proporciona una sujeción segura...

\$77.59 USD



**457-9878: Conjunto de válvula de solenoide**

Conjunto de válvula de solenoide Cat® (24 V)

\$685.10 USD



**153-2995: Niple macho de desconexión rápida...**

Niple de desconexión rápida

\$100.63 USD



**166-1496: Sello de pasador de 99,85 mm de...**

El sello de pasador Cat® proporciona una sujeción segura...

\$78.80 USD



**10R-5463: Motor hidráulico Reman**

Motor hidráulico Cat® Reman para dirección, levantamiento y freno ...

\$9,539.10 USD



**6E-1473: Rejilla de enfriamiento de los frenos**

Pantalla hidráulica Cat®

\$370.95 USD



**396-4129:**  
**Acumulador de gas nitrógeno...**

Acumulador

**\$10,613.91** USD



**190-8609: Válvula del filtro del ajustador de cadenas de...**

Válvula del filtro del ajustador de cadenas Cat® utilizada para...

**\$35.38** USD



**373-6967: Acoplador rápido de 54 mm de diámetro**

Acoplador rápido Cat® de 54 mm de diámetro con extremo macho...

**\$204.86** USD



**357-7540: Válvula Fil del regulador del carril**

Válvula del filtro del ajustador de cadenas Cat® utilizada para...

**\$47.77** USD



**351-8204: BUJE: ESFÉRICO**

Find premium spherical bearing bushing and more with Cat. Explore...

**\$890.98** USD



**10R-5466: GRUPO DE MOTOR HIDRÁULICO**

Motor de pistones axiales Cat® Reman de desplazamiento fijo

**\$21,220.80** USD



**468-8824: Válvula de admisión de la culata del motor**

Válvula de admisión revestida Cat® utilizada en la culata de cilindro...

**\$113.63** USD



**622-0960: Acumulador de la dirección**

El acumulador de dirección Cat® almacena presión hidráulica para...

**\$16,587.56** USD



**373-6968: Acoplador rápido de 38 mm de diámetro**

Acoplador rápido Cat® de 38 mm de diámetro con extremo hembra...

**\$231.10** USD



**307-3245: Inyector de lubricante**

Inyector de lubricante Cat® utilizado en la válvula de distribución...

**\$451.02** USD



**468-8825: Válvula de escape de la culata del motor**

Válvula de escape del motor revestida Cat® utilizada en la culata de...

**\$149.88** USD



**482-7524: Grupo de mando circular**

Grupo de mando circular Cat®

**\$33,400.26** USD



**153-2994:  
Acoplamiento de  
mangueras...**

Acoplamiento de  
desconexión rápida

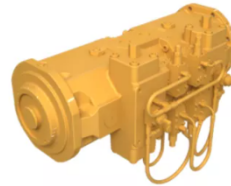
**\$139.52 USD**



**440-2667: Válvula de  
carga del cilindro de  
suspensión 5/8-18 3A**

Válvula de carga del  
cilindro de suspensión  
Cat® con rosca de 5/8-...

**\$271.13 USD**



**20R-2009: Bombas  
hidráulicas de  
minería expandida...**

Cat Reman Double  
Piston Pump (Variable  
Displacement)

**\$77,482.35 USD**



**590-2533: Ajustador  
de holgura  
doble**

Ajustador de holgura  
doble Cat® para el freno  
trasero, desplazamient...

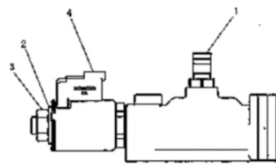
**\$3,163.42 USD**



**3B-8489: Adaptador  
de conexión de  
engrase especial d...**

Conexión de engrase  
Cat®

**\$3.65 USD**



**244-3114: GRUPO DE  
VÁLVULA:  
MODULACIÓN**

Conjunto de válvula  
moduladora Cat®  
(24 VCC)

**\$524.09 USD**



**6V-3965: Boquilla de  
desconexión rápida  
de rosca 9/16**

Niple de caucho de  
desconexión rápida de  
rosca Cat® 9/16" con...

**\$42.71 USD**



**6V-7238: Válvula de  
corte de rosca 3/4**

Válvula de corte de  
bronce roscada Cat® de  
3/4" con espárrago...

**\$64.64 USD**

**También manejamos (contactarse)...** Acumuladores y componentes hidráulicos, Bombas, motores y componentes hidráulicos, Cilindros hidráulicos y componentes, Componentes de martillo hidráulico, Grupos de válvulas hidráulicas y componentes, Otros componentes hidráulicos, Tanques hidráulicos, depósitos y otros componentes de tanques, kits de sellos de cilindros hidráulicos, kits de servicio y reparación del sistema hidráulico.

## Sistemas eléctricos y electrónicos

Todos los precios incluidos a continuación son **más IVA**



**441-0314: Conjunto de lámparas Cat® (reflector LED)**

Luz de trabajo LED (reflector) Cat® (3.000 lúmenes)

\$1,023.99 USD



**467-8535: Interruptor de llave de arranque**

El interruptor de llave de arranque Cat® para la activación del panel de...

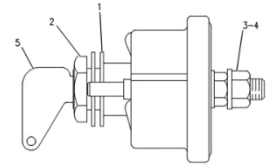
\$226.47 USD



**8T-8737: Tapón de sello de 16 mm de largo**

La tapa de sello de tapón del mazo de cables Cat® de 17,5 mm de longitu...

\$0.76 USD



**7N-0718: Interruptor de desconexión de 24 V**

Conjunto de interruptor Cat® (batería) (desconexión)



**10R-9815: GRUPO DE MOTOR DE ELEC**

Motor de arranque eléctrico de servicio pesado de 24 voltios...

\$1,295.93 USD



**338-3454: Motor de arranque eléctrico**

Motor de arranque eléctrico de servicio pesado de 24 voltios

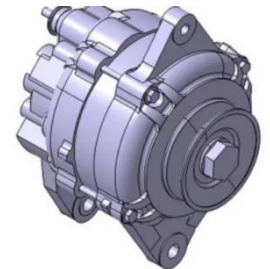
\$2,591.84 USD



**204-2281: 370,00 mm de longitud Correa para cables de...**

Broche de media espiga

\$3.45 USD



**397-9953: Alternador de carga de 12 voltios**

Alternador de 12 voltios y 80 amperios

\$1,251.57 USD



**8T-8730: Enchufe del conector**

Conector hembra Cat® de 19 mm de largo para el mazo de cables del...

\$2.25 USD



**525-1929: Sensor de presión de frecuencia variable**

Sensor de presión de frecuencia variable Cat® con alcance de presión...

\$1,192.62 USD



**256-6453: Sensor de temperatura**

Sensor de temperatura baja Cat®

\$91.46 USD



**11R-2197: Cat® Reman Nueva con núcleo Gp4D Baterí...**

Batería húmeda que no requiere mantenimiento Cat Reman nueva con...

\$475.48 USD



**11R-2194: Cat® Reman Nueva con Núcleo Gp31 HD...**

Batería húmeda que no requiere mantenimiento Cat Reman nueva con...

\$320.40 USD



**415-2432: GRUPO DE SENSOR: TE**

Sensor de temperatura de servicio pesado de 3 pasadores

\$1,886.29 USD



**241-8368: CONJUNTO DE INTERRUPTOR: PRINCIPAL**

Conjunto de interruptor magnético Cat® (24 V)

\$480.45 USD



**550-3269: Control electrónico**

El control electrónico Cat® Monitor permite monitorizar a distancia...



**9X-3401: Clavija del conector de 13 amperios**

Clavija de conector de bronce Cat®

\$2.62 USD



**126-1767: Clavija de conector de 3,30 mm de diámetro exterior**

Conector de clavija Cat® (14-16 AWG)

\$3.20 USD



**153-5700: Batería de 12 V de calidad superior sin...**

Batería húmeda de salida alta de primera calidad que no requier...

\$533.02 USD



**336-6684: Cámara color de 24 voltios**

Cámara a color Cat® de 115° y mazo de cables para visión trasera en e...

\$1,116.48 USD



**539-0118: Sensor Assembly**

Cat® Nox Emissions Sensor Gp (tailpipe out)

\$1,524.30 USD



**539-0117: Sensor Assembly**

Cat® Nox Emissions Sensor Gp (Engine out)

\$1,524.30 USD



**3T-5760: Batería húmeda 31 BCI de 12 V**

Batería húmeda accesible de salida alta de primera calidad que...

\$331.57 USD



**126-1768: Enchufe del conector**

Con el enchufe de conector Cat® de 19 mm de largo para el mazo d...

\$3.84 USD



**115-2422: Batería de 12 V de calidad superior sin...**

Batería húmeda de salida alta de primera calidad que no requier...

\$383.82 USD



**230-6368: Batería 65 BCI de 12 voltios**

Batería accesible de salida alta de primera calidad que no requier...

\$299.32 USD



**9X-3402: Enchufe del conector**

Con el enchufe de conector Cat® de 19 mm de largo para el mazo d...

\$3.35 USD



**9X-3404: Batería de 12 V de calidad superior sin...**

Batería húmeda de salida alta de primera calidad que no requier...



**7K-1181: Correa para cables de 387,00 mm de longitud**

Broche de media espiga

\$0.78 USD



**153-5710: Batería de 12 V de calidad superior sin...**

Batería húmeda de salida alta de primera calidad que no requier...

\$595.55 USD



**3S-2093: Correas para cables de 202 mm de largo**

Correas para cables Cat® (sistema eléctrico)

\$0.39 USD



**153-5720: BATERÍA**

Batería de Salida Alta de Calidad Superior con Capacidad de Amperio...

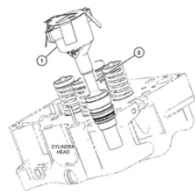
\$625.40 USD



**555-5510: Control electrónico**

Cat® Electronic Control for communication proporciona sistemas d...

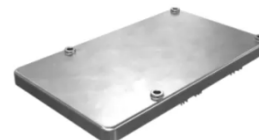
\$657.41 USD



**418-4862: Transformador de encendido de 108...**

El transformador de encendido Cat® para motores de gas...

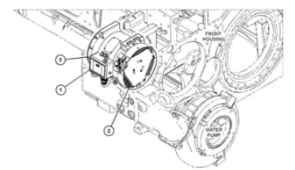
\$1,118.06 USD



**314-7755: regulador de voltaje digital**

Regulador de voltaje digital Cat® con calcomanía de...

\$4,442.26 USD



**421-7193: Alternador de 24 voltios**

Conjunto del alternador Cat®

\$7,126.29 USD



**394-1125: Mazo de cables del motor de la quemadura ultra...**

Mazo de cables Cat® para los motores industriales

\$10,088.43 USD



**213-9100: Alarma de retroceso de 112 decibelios**

La alarma de marcha atrás Cat® Sound Level 112 dB es un avisador...

\$325.35 USD



**539-6653: Sensor de posición giratorio**

El sensor de posición rotativa Cat® de 140 grados para el varillaje...

\$1,065.10 USD



**3E-5239: Conector de Enchufe del Relé de 24 voltios**

Conector de Enchufe del Relé Cat® de 24 Voltios

\$56.39 USD



**566-9549: Alternador de 24 voltios**

Alternador Cat® (24 V) (95 A)

\$2,471.77 USD



**11R-2201: Cat® Reman Nueva con núcleo Gp65 HD...**

Batería húmeda que no requiere mantenimiento Cat Reman nueva con...

\$255.33 USD



**461-6519: GRUPO DE TACÓMETRO**

\$78,567.39 USD



**20R-1312: GRUPO DE MOTOR DE ELEC**

Motor de arranque eléctrico de servicio pesado de 24 voltios...

\$1,411.43 USD



**134-2252: Sensor de temperatura**

Sensor de temperatura baja Cat®

\$410.21 USD



**9G-7641: Interruptor de arranque de los paneles de...**

Interruptor de arranque de los paneles de instrumentos Cat® par...

\$131.71 USD



**584-5631: Pantalla táctil electrónica de 8**

Pantalla táctil electrónica Cat® para indicación visual en los...

\$4,416.22 USD



**9W-0844: Enchufe del conector**

Con el enchufe del conector Cat® de 19 mm de largo para la...

\$2.62 USD

**También manejamos (contactarse)...** Alarmas y bocinas, Baterías, Bloques de terminales, Cajas eléctricas, Calentadores, Componentes básicos, Controles del operador eléctrico, Luces y accesorios de iluminación, Mazos de cables y cables, Monitoreo de condiciones, Otros componentes eléctricos y electrónicos, Pantallas y medidores de cabina, Potencia, Radios y accesorios de radio, Sensores e interruptores,

## Suministros para el taller

Todos los precios incluidos a continuación son **más IVA**



**590-0183: 355  
mililitros de pintura  
negra**

La pintura negra Cat®  
proporciona una capa  
protectora que protege...

**\$22.55 USD**



**6V-6080: 240 Newton  
Meter Torque  
Multiplier**

Cat® Torque Multiplier is  
used to increase the  
applied torque, enablin...

**\$5,052.25 USD**



**4C-4055: Tubo de  
plástico**

Tubo de plástico Cat®  
(7 pies) (caja)

**\$0.92 USD**



**4C-4600: GRUPO DE  
RECIPIENTE**

Conjunto de recipientes  
Cat® (mecanismo de  
envío de botellas)

**\$1.22 USD**



**479-5398: Pintura,  
negra**

Pintura negra Cat®

**\$22.55 USD**



**6V-2197: Magnetic  
Transducer**

Cat® Magnetic  
Transducer is used in the  
engine electronic wirin...

**\$357.57 USD**



**8T-0860: Dual Scale  
Pressure Gauge**

Cat® Dual Scale Pressure  
Gauge measures  
hydraulic or air pressur...

**\$0.92 USD**



**590-0197: Pintura  
amarilla de 1 galón**

Pintura amarilla de  
1 galón Cat®

**\$132.03 USD**



### 485-8534: Cinta de enmascaramiento

Cinta de enmascaramiento

\$47.26 USD



### 283-1495: 20 Ton Base Stand

Cat® 20 Ton Base Stand helps to elevate and position machine parts...

\$3,356.15 USD



### 9U-7227: Injector Height Setting Gauge

Cat® Injector Height Setting Gauge ensures injector positioning...

\$246.39 USD



### 235-0849: Rollo absorbente

Rollo absorbente (1 rollo)

\$242.55 USD



### 307-9925: Rollo absorbente

Rollo absorbente (1 rollo)

\$312.45 USD



### 140-9944: TOOL GP

\$488.03 USD



### 9U-6862: Escobilla para limpieza de manguito

Escobilla para limpieza de manguito (cónica)

\$35.46 USD



### 362-3555: TOOL GP

\$830.06 USD



### 190-1668: Acoplador de grasa de rosca 1/8 NPTF

Acoplador de grasa de rosca Cat® 1/8 NPTF para herramientas...

\$9.11 USD



### 653-9613: BOTTLE-OPENER

\$18.37 USD



### 301-5215: Stud Tensioner Tool

Cat® Stud Tensioner Tool to apply controlled tension to studs in...

\$48,198.39 USD



### 307-3017: Lentes de seguridad

Gafas de seguridad Cat® (transparentes) (paquete de 12)

\$4.60 USD



### 390-3319: Caja de cartón

Caja de productos de mantenimiento (10 por paquete) Cat®

\$22.28 USD



### 136-4632: PIN-TIMING

\$530.26 USD



### 8T-0855: Dual Scale Pressure Gauge

Cat® Dual Scale Pressure Gauge is the ability to display pressure by...



### 239-1090: Tapones descartables para los oídos

Tapones descartables para los oídos

\$0.30 USD



### 9U-6910: Cinta adhesiva

Cinta adhesiva con papel aluminio

\$50.67 USD



### 121-9588: Herramienta de remoción

Herramienta de remoción (calibre 16 GA, con enlace en cruz y...

\$5.38 USD



### 9U-5132: Fuel System Setting Timing Tool

Cat® Fuel System Setting Timing Tool ensures accurate alignment an...

\$2,174.14 USD



### 162-5791: Toalla de taller

Toallas de taller (1 caja)

\$111.02 USD



### 147-5482: Engine Valve Lash Adjustment...

Cat® Engine Valve Lash Adjustment Indicator Gauge helps to...

\$1,313.30 USD



### 563-7235: Pintura: amarillo Cat

Pintura Cat® (amarillo Cat)

\$128.93 USD



### 479-5395: Pintura: amarillo de imprimación

Pintura de imprimación (amarillo)

\$22.55 USD



### 515-8465: Diagnostic Multi Tool Plus

Cat® Diagnostic Multi Tool Plus monitors and adjusts the cooling unit...

\$16,227.58 USD



**458-9572: Pintura, negra**

Pintura Cat® (negro)



**307-9919: Almohadilla absorbente**

Almohadillas absorbentes (100 almohadillas)

\$178.09 USD



**162-7804: Juego de destornilladores de 6 piezas**

Cat® Juego de destornilladores con varias longitudes

\$90.94 USD



**653-9563: Cat Heavy Duty Cloths**

Cat® Natural Color Pop Up Wiper Dispenser provides 70 cleaning...

\$15.19 USD



**607-8030: Wiper**

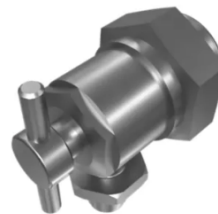
Wiper (White)(Box of 100)

\$22.06 USD



**5P-0306: TRANSDUCER**

\$339.69 USD



**7S-5106: Nitrogen Charging Chuck**

Cat® Nitrogen Charging Chuck is used in the gate valve in the ride control...

\$183.27 USD



**4C-4057: Tubo de plástico de 5,89 mm de diámetro interior**

Tubo de plástico Cat® (7 pies) (caja)

\$1.36 USD



**175-7546: Cortafiltros de aceite**

Cortafiltro de aceite Cat® para abrir de manera segura los filtr...

\$141.68 USD



**1S-9593: ATADURA**

Correas para cables Cat® (cincho)

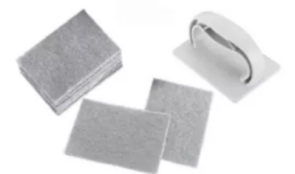
\$0.39 USD



**9U-6911: Cinta adhesiva**

Cinta adhesiva con papel aluminio

\$80.70 USD



**8T-7765: Taco de mano abrasivo**

Taco de mano abrasivo

\$3.18 USD



### 7X-1710: CABLE GP-PROBE

\$155.06 USD



### 162-8873: Soporte para sonda

Soporte para sonda de muestras de fluido Cat®

\$7.28 USD



### 1U-8757: Tubo de plástico

Tubo de plástico (100 FT) (rollo) Cat®

\$12.04 USD



### 9S-9082: 8 Teeth Engine Turning Pinion

Cat® 8 Internal Teeth Engine Turning Pinion allows for precise...

\$279.52 USD



### 7X-1709: Multimeter Black Probe

Cat® Multimeter Black Probe allows for efficient testing of electrical...

\$82.61 USD



### 1S-8938: Nitrogen Charging Chuck

Cat® Nitrogen Charging Chuck is used in the gate valve in the ride control...

\$98.59 USD



### 6V-7830: Tetra Gauge Tool

Cat® Tetra Gauge Tool is used to measure and monitor pressure levels...

\$25.26 USD



### 1U-7648: Cortador de tubo

Cortador de tubos Cat®

\$25.26 USD



### 1U-5718: Bomba de vacío de muestra de aceite

Bomba de vacío para extracción de muestras de líquido Cat®

\$63.21 USD



### 1U-5804: TOOL-CRIMP

\$836.49 USD



### 175-5507: Accumulator Nitrogen Charging...

Cat® Accumulator Nitrogen Charging Tool to safely and efficiently...

\$2,695.57 USD



### 7X-1708: Multimeter Red Probe

Cat® Multimeter Red Probe allows for efficient testing of electrical...

\$82.61 USD



**7N-0296: Cilindro de éter**

Cilindro de éter

\$96.73 USD



**458-9585: Pintura, negra**

Pintura (negra)



**1U-5517: Disco de acondicionamiento de superficies**

Discos de reacondicionamiento de superficies de óxido de...

\$6.06 USD



**590-0184: 355 mililitros de pintura negra**

La pintura negra Cat® proporciona una capa protectora que protege...



**169-7373: CONJUNTO DE BOTELLA**

Recipiente redondo estriado de tereftalato de polietileno Cat® (2-...

\$0.97 USD



**370-4617: 4 Meter Length Programming Cable**

Cat® Programming Cable is used to connect electronic control units...

\$63.02 USD



**478-0235: Communication Adapter Tool (Com...**

Cat® Communication Adapter Tool enables diagnostic...

\$1,047.05 USD



**607-8034: Wiper**

Wiper (White)(Roll of 200)

\$35.25 USD



**458-9582: Pintura: amarillo de imprimación**

Pintura de imprimación (amarillo)

\$22.55 USD



**457-6114: Data Link Cable**

Cat® Data Link Cable enables communication and data exchange...

\$363.02 USD



**151-6320: Herramienta de extracción**

Herramienta de extracción Cat® (14-18 SXL/GXL)

\$5.82 USD



**1U-5516: Disco de acondicionamiento de superficies**

Discos de reacondicionamiento de superficies de óxido de...

\$2.88 USD



### 8F-9866: Conjunto de pistola de engrase

Conjunto de la palanca de la pistola de engrase Cat®

\$70.25 USD



### 175-3700: SERVICE KT-CONN

Connector Repair Kit (Deutsch)

\$1,025.24 USD



### 185-3630: Conjunto de llave: correa

Conjunto de llave de correa del filtro Cat®

\$21.56 USD



### 590-0198: 3,8 litros de pintura amarilla

La pintura amarilla Cat® proporciona una capa protectora que protege...



### 538-5051: Communication Adapter Tool

Cat® Communication Adapter Tool Enables diagnostic...

\$1,693.33 USD



### 653-9562: Cat Heavy Duty Cloths

Cat® Natural Color Pop Up Wiper Dispenser provides 100 cleaning...

\$19.93 USD



### 590-7889: Bomba para muestreo de líquido

Bomba para muestreo de líquido

\$54.85 USD



### 590-0195: Standard Performance Topcoat - Cat Yellow

Cat® Standard Performance Topcoat - Cat Yellow

\$22.55 USD



### 177-9343: GRUPO DE TAPA Y SONDA

Juego de tapa y sonda Cat®

\$3.38 USD



### 590-0196: Standard Performance Topcoat - Cat Yellow

Cat® Standard Performance Topcoat - Cat Yellow



### 169-7372: CONJUNTO DE BOTELLA

Recipiente redondo estriado de tereftalato de polietileno Cat® (4 o...)

\$1.10 USD



### 169-8373: GRUPO DE BOTELLA

Juego de botella Cat®

\$4.49 USD

**También manejamos (contactarse)...** Abrasivos, Alfombrillas de taller, Bombas, Cintas, Equipo de servicio de batería, Equipos de extracción de muestras de fluido, Herramientas, Iluminación del taller y productos eléctricos, Otros suministros para el taller, Pinturas, Suministros de seguridad para el taller, Suministros y equipos para embalaje, Toallas y paños, Trabajo en metal

# Tornillería, sellos e insumos

Todos los precios incluidos a continuación son **más IVA**



## 506-0053: Protector térmico del escape

Protector térmico del escape Cat® para el codo del múltiple de...

\$1,204.11 USD



## 367-0571: TAZA DE RESORTE

Cat® Spring Cup For Service Brake

\$158.35 USD



## 550-5870: CONJUNTO DE PROTECTOR: TÉRMICO

Cat® Engine Exhaust Manifold Heat Shield deflects and reduces...

\$2,042.37 USD



## 517-8197: Protector térmico del múltiple de escape

Protector térmico envuelto en codo del múltiple de escape del...

\$1,225.52 USD



## 364-6278: Cuerda elástica

Cat® Bungee Cord used in Tire Skirt

\$30.57 USD



## 237-7368: Perno especial tipo banjo

Cat® Banjo Special Bolt for Hydraulic System (PC210)

\$34.55 USD



## 356-1206: Cojinete de tapa de muñón de 96,82 mm de...

Cat® 96.82mm Spherical Diameter Trunnion Cap Bearing used in Draft...

\$511.11 USD



## 537-0247: EMPAQUETADURA: SEM

\$3.17 USD



## 550-5871: CONJUNTO DE PROTECTOR: TÉRMICO

Cat® Engine Exhaust Manifold Heat Shield deflects and reduces...

\$1,753.78 USD



## 394-8392: Cinta transportadora Cold Planner

Cinta transportadora Cat® para transportar materiales, productos ...

## 122-7311: PISTÓN DE MANGUITO

Cat® Engine Piston Sleeve provides a smooth and durable...

\$301.97 USD



## 550-5874: CONJUNTO DE PROTECTOR: TÉRMICO

Cat® Engine Exhaust Manifold Heat Shield deflects and reduces...

\$1,883.38 USD



579-5129: SHEAVE

\$4,310.61 USD



467-8228: Protector térmico del turbocompresor

Protector térmico del escape inferior izquierdo del turbocompresor...

\$1,309.48 USD



224-8446: Pestillo de puerta de cabina

Pestillo Cat® para el techo de la cabina, L x An: 264 x 164 mm

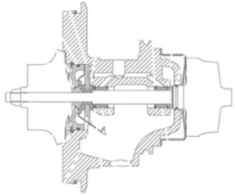
\$343.53 USD



453-9767: Protector térmico del escape

Cat® Engine Exhaust Heat Shield

\$1,150.94 USD



215-3048: Cojinete de tope del turbocompresor

Cojinete de tope del cartucho del turbocompresor

\$312.27 USD



604-4529: Resorte de gas de carrera de 320 mm

Cat® 320mm Stroke Right Hand Access Door Gas Spring

\$241.66 USD



9U-2574: Tornillería de broche de panel

Tornillería de broche de panel Cat®, nailon, longitud: 20 mm

\$1.67 USD



303-8599: ABRAZADERA: GRUPO DE SINFIN

\$2.95 USD



510-2360: HORQUILLA

\$389.02 USD



276-4188: CONJUNTO DE CABLE

Cat® Guard Step Support Cable reinforces the step by providing...

\$829.87 USD



467-8227: Protector térmico del turbocompresor

Protector térmico del escape inferior derecho del turbocompresor...

\$1,369.34 USD



467-8224: Protector térmico del turbocompresor

Protector térmico del escape superior derecho del turbocompresor...

\$1,317.72 USD



**553-2072: Protector térmico del tubo de escape**

Cat® Flexible Exhaust Pipe Heat Shield with Springs, Hooks, and Bu...

**\$1,045.72** USD



**8E-2685: Soporte de montaje del pestillo de la puerta**

Soporte de montaje del pestillo de la puerta Cat®, L × An × Al:...

**\$278.53** USD



**8C-4428: Receptáculo de pestillo de protección contra...**

Cat® Vandalism Guard Latch Socket supports latch engagement to...

**\$15.51** USD



**289-1081: Cable de cierre para accesorios de cabina**

Cable de control Cat® para el pestillo de la puerta de la cabina,...

**\$182.66** USD



**482-8325: BROCHE**

Cat® Fuel Pump Lines Hose Clip secures fuel lines to fittings, ensurin...

**\$3.24** USD



**449-2534: Protector térmico del escape**

Cat® Exhaust Heat Shield with Hook, Spring used for Engine Exhaus...

**\$1,027.23** USD



**553-2070: Protector térmico del tubo de escape**

Cat® Exhaust Pipe Heat Shield with Springs, Hooks, and Mesh Seal

**\$1,109.14** USD



**492-7952: CONJUNTO DE PROTECTOR TÉRMICO**

Cat® Exhaust Manifold Heat Shield used in Engine

**\$1,355.62** USD



**521-6119: Protector térmico del tubo de escape de...**

Cat® Exhaust Pipe Heat Shield designed to shield nearby components or...

**\$3,273.80** USD



**067-6312: Perno Banjo de la tubería de inyección de...**

Perno banjo Cat® para tuberías de inyección de combustible

**\$5.94** USD



**498-1149: Plancha, placa de soporte del contrapeso**

Soporte de cámara

**\$127.57** USD



**1T-1982: Placa de respaldo**

Cat® Torque Converter Backing Plate

**\$1,206.05** USD



**444-7254: Plancha de montaje**

Plancha de montaje de mano derecha Cat®, soporte de luz de señal...

\$263.32 USD



**524-3217: CHAVETA: SEM**

\$0.12 USD



**628-1315: Quick Coupler Long Nut**

A Quick Coupler Long Nut is a fastener used to connect components in...

\$264.34 USD



**156-6994: Empaquetadura de tapa del mecanism...**

A Valve Mechanism Cover Gasket seals the valve cover-to-cylinder...

\$21.16 USD



**628-1316: Quick Coupler Split Nut**

A Quick Coupler Split Nut is a two-piece fastener designed for quick and...

\$129.13 USD



**521-6118: Protector térmico del múltiple de escape**

Cat® Exhaust Manifold Heat Shield protects nearby components...

\$3,408.15 USD



**541-9386: CONJUNTO DE PROTECTOR: TÉRMICO**

Cat® Exhaust Heat Shield absorbs and deflects heat away fro...

\$5,310.58 USD



**457-0168: Manguito de 70,58 mm de diámetro interior**

Cat® 70.58mm Inner Diameter Sleeve with Plug and Tube used in...

\$8,384.70 USD



**522-8166: AGUJA: SEM**

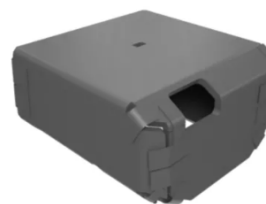
\$0.14 USD



**3Q-0890: Cuchilla empernada central**

Cuchilla empernable central Cat®, L × An × G: 870 × 331 × 145 mm

\$2,047.75 USD



**415-7215: Panel de insonorización del motor**

El panel de insonorización del motor Cat® reduce el ruido...

\$3,378.08 USD



**530-3892: Grupo de gancho de levantamiento**

Grupo de gancho de levantamiento Cat® (grupo de varillaje del...

\$4,782.80 USD



### 542-3758: Cable de traba del pivote central

Cable de traba del pivote central Cat® utilizado en la configuración de la...

\$126.59 USD



### 120-9051: Kit de sellos para múltiple hidráulico

Kit de sellos Cat® para múltiple hidráulico que evita las fugas de fluido...

\$62.20 USD



### 303-4988: Collar

Collar Cat® (grupo de horquilla)

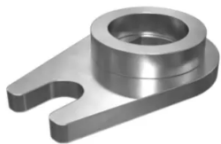
\$43.52 USD



### 552-1832: Soporte de capó con forma de almeja

Soporte para conjuntos de percutor en capós con forma de almeja d...

\$414.04 USD



### 610-7365: Plancha de montaje

Plancha de montaje Cat® usada en el brazo de levantamiento

\$259.55 USD



### 606-2072: Sensor de óxido de nitrógeno (NOx)

Sensor de óxido de nitrógeno (NOx) Cat® para la salida del filtro ...

\$1,905.31 USD



### 583-9871: Empaquetadura de la bomba de agua...

A Raw Water Pump Gasket ensures a watertight seal,...

\$2.63 USD



### 561-4286: Protector térmico de fuelles de escape

Protector térmico de fuelles de escape Cat® para usarse con las...

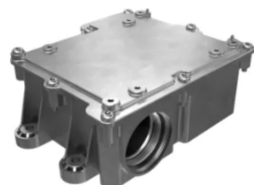
\$3,298.22 USD



### 373-9231: Anillo de fricción de 48,8 mm de diámetro interior

Anillo de fricción de plástico Cat® de 48,8 mm de diámetro...

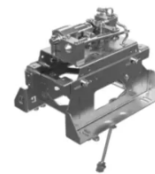
\$12.36 USD



### 617-8081: Bomba de Líquido de escape para combustible...

Grupo de bombas de líquido de escape para combustible diésel (DE...

\$4,276.37 USD



### 589-0209: Pestillo de escalera abatible

Pestillo de escalera abatible Cat®

\$10,741.81 USD



### 575-3009: Cadena del transportador de arrastre

Cadena del transportador de arrastre Cat® para...

\$4,497.41 USD

**También manejamos (contactarse)...** Barras, placas y soportes angulares, Canales y tubos, Cojinetes y bujes, Correas y poleas, Espuma, material aislante y revestimientos, Información, mensajes y marcas, Kits de tornillería, Mangueras y tubos, Manijas, pestillos y palancas manuales, Pasadores de varillaje y cojinetes de manguito, Sellos, empaquetaduras y sellos, anulares, Tornillería, kits de sellos anulares.

# Tren de impulsión

Todos los precios incluidos a continuación son **más IVA**



## 211-8175: GRUPO DE ACCIONADOR

GRUPO DE ACCIONADOR Cat®

\$7,572.03 USD



## 436-2593: Cojinete de rodillos de 85 mm de diámetro interior

Cojinete de rodillos Cat® para engranaje planetario del mando...

\$1,185.13 USD



## 380-9083: CONJUNTO DE RUEDA

Cat® Wheel Assembly

\$124,953.46 USD



## 110-2656: Grupo de mando final

Mando final de tractor topador grande

\$115,056.83 USD



## 211-4987: MONTAJE: CONJUNTO DE SUSPENSIÓN

Suspension Mount Assembly

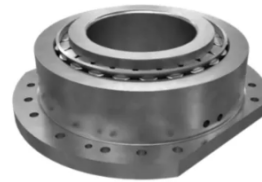
\$2,371.29 USD



## 586-8174: 108 Internal Spline Teeth Brake Anchor

Cat® Brake Anchor for the service brake securely holds the...

\$23,785.27 USD



## 196-2774: Cojinete exterior con brida de rodillos cónicos de...

Conjunto de cojinete Cat®

\$19,141.98 USD



## 196-7866: Disco de fricción de freno de 715,3 mm de...

Disco de Fricción Cat® (freno)

\$696.91 USD



## 9W-7017: Disco de fricción de freno de 715,3 mm de...

Disco de Fricción Cat® (freno)

\$471.81 USD



## 438-1130: Grupo de eslabón: dirección

Grupo de eslabón de la dirección Cat®

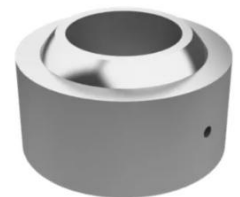
\$17,675.31 USD



## 173-3272: Disco de fricción de embrague de...

Disco de Fricción Cat® (planetario)

\$739.06 USD



## 7J-3297: Cojinete: alineación

Cojinete esférico liso de alineación automática Cat®

\$808.06 USD



**373-2980: Engranaje planetario de acero de la transmisión d...**

Engranaje planetario Cat® (mando final)

\$5,491.65 USD



**201-0737: Disco de fricción del freno de 325 mm de diámetr...**

Disco de fricción Cat®

\$387.26 USD



**6Y-7219: Disco de fricción de embrague de...**

Disco de Fricción Cat® (planetario)

\$525.12 USD



**284-9557: Placa de montaje de cuatro pernos de 1,91 mm...**

Cat® Placa de montaje de cuatro pernos de 1,91 mm de espesor para...

\$438.09 USD



**173-3270: Disco de fricción de embrague de...**

Disco de Fricción Cat® (planetario)

\$550.68 USD



**5K-5288: Conjunto del sello cónico doble de 157 mm d...**

Anillo de estanquidad Cat® de 142,30 mm de diámetro interior de la...

\$194.09 USD



**8X-9619: Prisionero de bola 2-1/4-12-2A**

Prisionero de bola Cat® (dirección)

\$1,787.73 USD



**6G-6500: Amortiguador de estrías externas de...**

Amortiguador de estrías externas Cat® para freno de...

\$1,307.60 USD



**9W-9856: Disco de fricción de embrague de...**

Disco de fricción Cat®

\$563.86 USD



**281-3338: Enlace de suspensión**

Eslabón de suspensión trasera Cat® para los componentes del...

\$14,991.59 USD



**6V-0444: Cojinete de alineación automática**

Cojinete esférico liso de alineación automática Cat®

\$2,694.71 USD



**383-6807: Corona cónica de diferencial en ángulo de...**

Juego de corona cónica Cat®

\$21,041.32 USD



**365-4920: Conjunto del sello cónico doble de 573,13 m...**

Sello de mando final Duo-Cone de diámetro grande

**\$3,234.14** USD



**8X-7220: Grupo de cilindro hidráulico impulsado por aire**

Grupo de cilindro hidráulico impulsado por aire Cat®

**\$2,272.72** USD



**423-2091: GRUPO DE SELLO DUO**

GRUPO DE SELLO Cat® DUO

**\$3,077.84** USD



**227-6099: Grupo de engranaje y cojinete de giro**

Grupo de engranaje y cojinete de giro Cat®, 93 dientes, diámetro d...

**\$79,087.05** USD



**188-8697: Rodamiento autoalineante de...**

Cojinete de alineación automática Cat®

**\$2,888.90** USD



**9P-7390: Disco de fricción de embrague de...**

Disco de fricción Cat® (transmisión, grupo planetario)

**\$318.75** USD



**144-3366: Engranaje planetario de acero de diámetro intern...**

Engranaje planetario

**\$3,504.65** USD



**297-9546: GRUPO DE SELLO DUO**

Sello de mando final Duo-Cone de diámetro grande

**\$2,881.43** USD



**8E-0985: Disco de fricción de embrague de 534...**

Disco de Fricción Cat® (planetario)

**\$791.78** USD



**173-0888: Conjunto de unión universal**

Conjunto de unión universal Cat® (mando del rotor)

**\$380.48** USD



**363-1923: Conjunto de unión universal**

Conjunto de unión universal Cat® (15.5C)

**\$3,046.78** USD



**481-5615: Pistón del motor D3500**

Pistón D3500 Cat® con relación de compresión 14:1

**\$2,512.05** USD



### 303-2504: Grupo de junta: deslizante

Grupo de junta deslizante Cat®

\$27,585.51 USD



### 163-9366: Placa exterior de 2,413 mm de grosor

Placa externa Cat® de 2,413 mm de espesor para freno de servicio y...

\$516.64 USD



### 118-6606: Placa exterior tipo ventilador de...

Placa exterior Cat® (freno)

\$794.54 USD



### 551-6551: Engranaje planetario de transmisión de ace...

Engranaje planetario Cat®

\$2,820.56 USD



### 207-7321: Brazo del pitman de dirección

Brazo de dirección central Cat®

\$18,832.70 USD



### 8W-3405: Cilindro hidroneumático

El cilindro de aire sobre hidráulico Cat® para tuberías de frenos de...

\$2,609.73 USD



### 433-9478: Disco de fricción de freno de 939,8 mm de...

Disco de Fricción Cat® (freno)

\$1,202.54 USD



### 179-0745: Eje de mando final

El mando final Cat® se encarga de transmitir la potencia del diferencial...

\$99,281.75 USD



### 0R-9031: CONFIGURACIÓN DE RUEDA DELANTERA

Cat Reman lo tiene todo. Las piezas de fabricación superior Cat® con...

\$98,407.87 USD



### 363-1924: Grupo de junta: deslizante

Grupo de junta deslizante Cat® (15.5C)

\$23,237.35 USD



### 563-8599: GRUPO DE SELLO: DUO

GRUPO DE SELLO Cat®: DUO

\$4,236.39 USD



### 0R-9043: CONFIGURACIÓN DE RUEDA

Cat Reman lo tiene todo. Las piezas de fabricación superior Cat® con...

\$165,905.14 USD



**562-8118: Cadena de transmisión 240S de rodillos y 27...**

Cat® Cadena de rodillos para el accionamiento en tándem que conecta...

**\$13,426.78** USD



**365-4922: Sello duo-cone de 538,62 mm de diámetro exterior**

Sello de mando final duo-cone de gran diámetro

**\$3,002.90** USD



**314-4130: Sello duo-cone de 43,70 mm de ancho axial**

Sello duo-cone Cat® de 698,30 mm de diámetro exterior ensamblado

**\$4,139.95** USD



**381-3629: Disco de fricción de freno de diámetro exterior d...**

Disco de Fricción Cat® (freno)

**\$1,606.97** USD



**150-8355: Conjunto de unión universal**

Conjunto de junta universal Cat® (traba 14.5C)

**\$6,025.74** USD



**8W-0212: Placa exterior de 2,413 mm de grosor**

Placa externa Cat® de 2,413 mm de espesor para freno de servicio y...

**\$640.67** USD



**255-0902: Cojinete de aspas del eje motriz**

Cojinete de aspas del eje motriz Cat® que soporta y alinea los cojinetes...

**\$9,126.85** USD



**384-4562: Conjunto de cojinete**

Conjunto de cojinete Cat®

**\$602.18** USD



### 2A-6946: Grupo de eslabón de dirección

Grupo de eslabón de la dirección Cat®

\$13,423.09 USD



### 8R-7036: Aspas de cojinete de unión universal

Cat® Aspas de cojinete de unión universal para transmitir el movimient...

\$2,952.15 USD



### 290-4140: Engranaje planetario de acero de la transmisión d...

Engranaje planetario Cat® (mando final)

\$4,898.06 USD



### 106-0933: Conjunto de unión universal

Conjunto de unión universal Cat® (10C)

\$1,425.19 USD



### 226-2826: Disco de fricción del freno de 874,5 mm de...

Disco de Fricción Cat® (freno)

\$1,000.16 USD



### 8X-9620: Prisionero de bola de 295 mm de largo

Prisionero de bola Cat® de 295 mm de largo utilizado en el montaje...

\$1,849.23 USD



### 595-3692: Pistón del cilindro del motor

El pistón de cilindro del motor Cat® convierte la energía de combustión...

\$11,922.62 USD



### 436-2594: Cojinete de rodillos de 101,62 mm de...

Cojinete de rodillos Cat® para el mando final de los camiones de obras

\$2,760.47 USD

También manejamos (contactarse)... Convertidores de par y componentes, Diferenciales, Dirección, Ejes motrices y juntas, Ejes y componentes, Embragues y componentes, Engranajes, Frenos y componentes, Horquillas y conjuntos de horquillas, Mando final, Neumáticos y llantas, Otros componentes del tren de impulsión, Ruedas, Ruedas motrices y cadenas de mando, Transmisiones y componentes, kits de servicio y reparación del tren de impulsión.

## Tren de rodaje

## Otras marcas

También manejamos (Variedad de marcas)...Komatsu, Hyundai, Case IH, Bobcat, KenWorth, International, Cummins, Cascadia Freightliner, Mack.